

Tornio rovesciato Emag VSC 315

INFORMAZIONI DI BASE:

| | |
|-------------------------|--|
| Codice | 525673 |
| Nome prodotto | Tornio rovesciato Emag VSC 315 |
| Categoria | Tornitura/Torni verticali e rovesciati - Centri di tornitura CNC |
| Marca e modello | Emag VSC 315 |
| Anno costruzione | 2001 |

SPECIFICHE TECNICHE:

| | |
|---|----------|
| Modello CNC | Siemens |
| Versione del CNC | 840D |
| Naso mandrino principale | ASA 8 |
| Tornio rovesciato | si |
| Corsa mandrino asse X | 850 mm |
| Corsa mandrino asse Z | 250 mm |
| Stoker o magazzino pezzi grezzi | si |
| Potenza mandrino principale | 43 Kw |
| Diametro autocentrante mandrino principale | 315 mm |
| Diametro tornibile | 250 mm |
| Lunghezza tornibile | 125 mm |
| Numero Giri mandrino principale | 4300 |
| Numero Torrette Porta utensili | 1 |
| Numero posti utensili prima torretta | 12 |
| Numero Motorizzati prima torretta | 12 |
| Tipo attacco utensile prima torretta | VDI 50 |
| Avanzamenti rapidi assi lineari X Y Z | 45 m/min |

INDUSTRIALBUYER

| | |
|--|-----------|
| Evacuatore truciolo | a tappeto |
| Numero portautensili motorizzati in dotazione | |
| Numero portautensili fissi in dotazione | 10 |

DIMENSIONI E PESO:

| | |
|------------------|---------|
| Lunghezza | 3380 mm |
| Larghezza | 1300 mm |
| Altezza | 2900 mm |
| Peso | 7000 Kg |

Foto integrale macchina



Foto zona di lavoro



Foto pannello di controllo



Foto facoltativa 1



Foto facoltativa 2

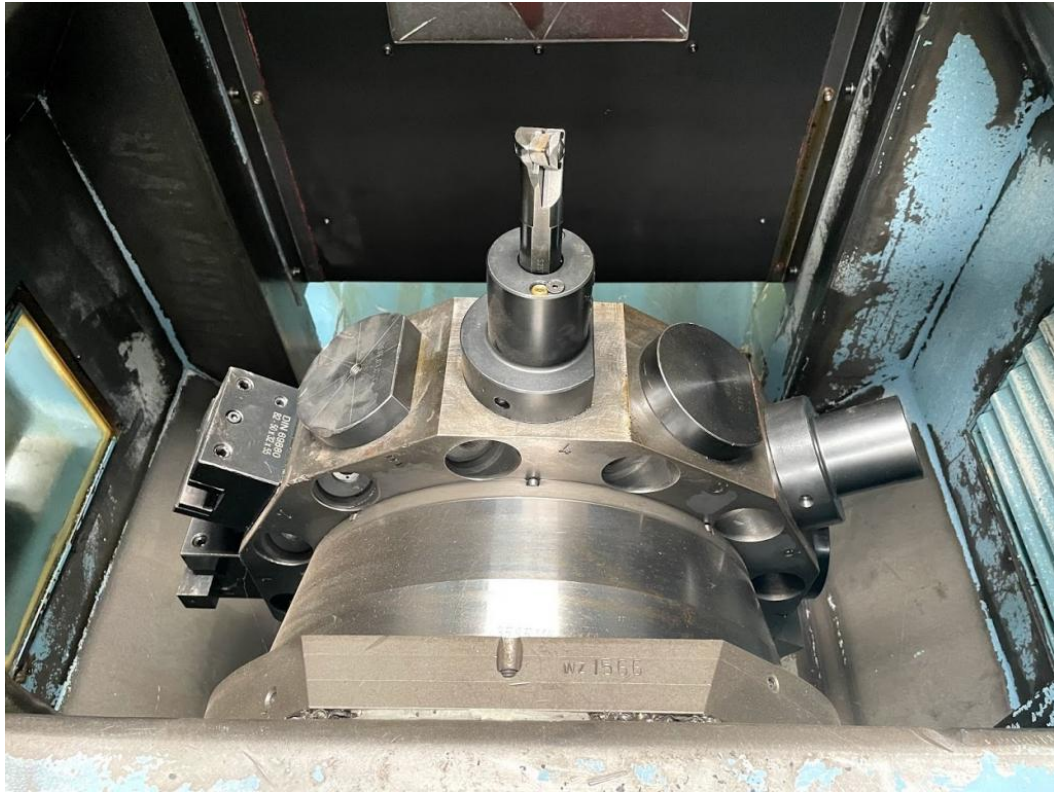


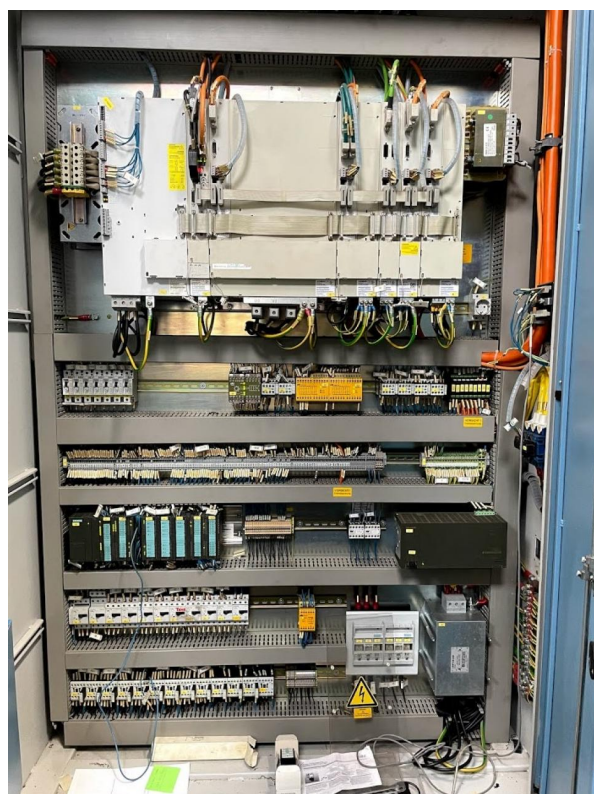
Foto facoltativa 3



Foto facoltativa 4



Foto facoltativa 5



INDUSTRIALBUYER

DATI VENDITORE



David Rota



info@industrialbuyer.it



3479818206



<https://www.messenger.com/t/industrialbuyer.it>



<https://www.linkedin.com/in/industrialbuyer/>
