

Tornio rovesciato Emag VSC 315

INFORMAZIONI DI BASE:

Codice	525673
Nome prodotto	Tornio rovesciato Emag VSC 315
Categoria	Tornitura/Torni verticali e rovesciati - Centri di tornitura CNC
Marca e modello	Emag VSC 315
Anno costruzione	2001

SPECIFICHE TECNICHE:

Modello CNC	Siemens
Versione del CNC	840D
Naso mandrino principale	ASA 8
Tornio rovesciato	si
Corsa mandrino asse X	850 mm
Corsa mandrino asse Z	250 mm
Stoker o magazzino pezzi grezzi	si
Potenza mandrino principale	43 Kw
Diametro autocentrante mandrino principale	315 mm
Diametro tornibile	250 mm
Lunghezza tornibile	125 mm
Numero Giri mandrino principale	4300
Numero Torrette Porta utensili	1
Numero posti utensili prima torretta	12
Numero Motorizzati prima torretta	12
Tipo attacco utensile prima torretta	VDI 50
Avanzamenti rapidi assi lineari X Y Z	45 m/min

INDUSTRIALBUYER

Evacuatore truciolo	a tappeto
Numero portautensili motorizzati in dotazione	
Numero portautensili fissi in dotazione	10

DIMENSIONI E PESO:

Lunghezza	3380 mm
Larghezza	1300 mm
Altezza	2900 mm
Peso	7000 Kg

Foto integrale macchina



Foto zona di lavoro



Foto pannello di controllo

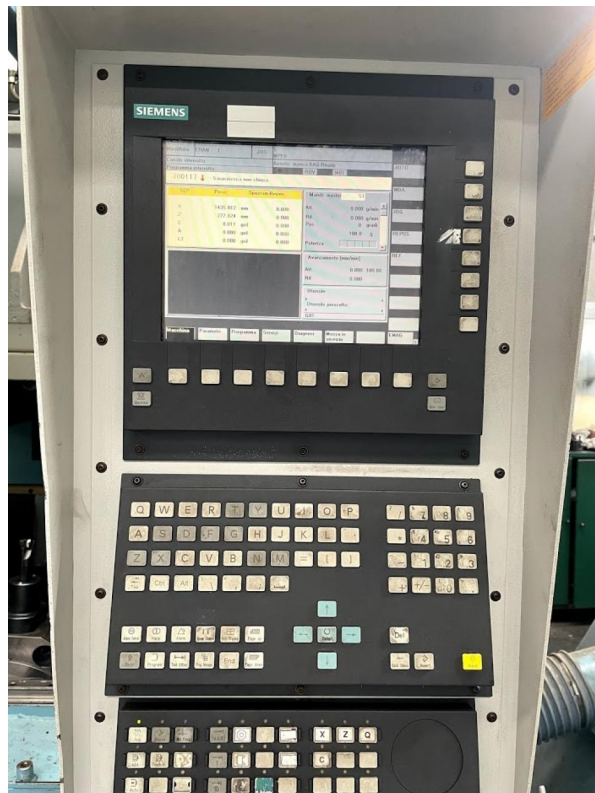


Foto facoltativa 1



Foto facoltativa 2



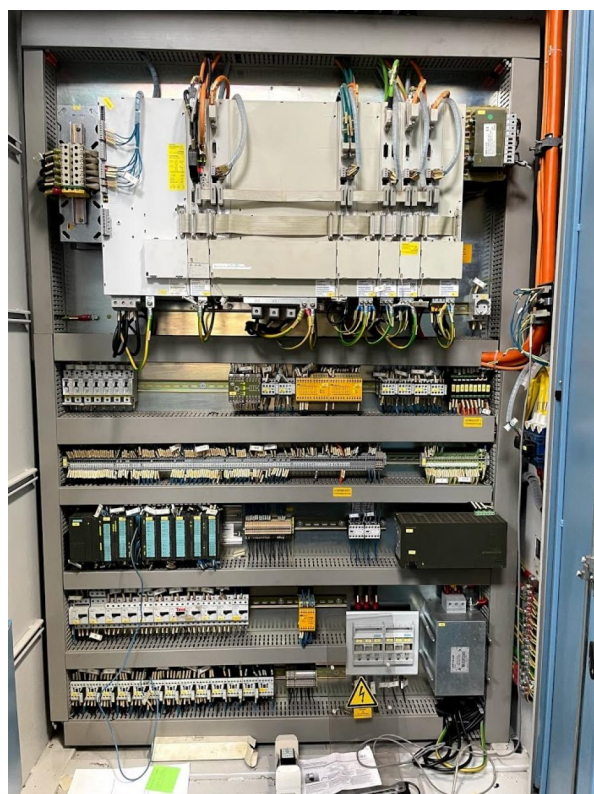
Foto facoltativa 3



Foto facoltativa 4



Foto facoltativa 5



INDUSTRIALBUYER

DATI VENDITORE



David Rota



info@industrialbuyer.it



3479818206



<https://www.messenger.com/t/industrialbuyer.it>



<https://www.linkedin.com/in/industrialbuyer/>
