

## Centro di lavoro a montante mobile DMG DMF 220 Linear

### INFORMAZIONI DI BASE:

<b>Codice</b>	E216D0
<b>Nome prodotto</b>	Centro di lavoro a montante mobile DMG DMF 220 Linear
<b>Categoria</b>	Fresatura/Centri di lavoro verticali a montante mobile
<b>Marca e modello</b>	Dmg DMF 220 Linear
<b>Anno costruzione</b>	2001

### SPECIFICHE TECNICHE:

<b>Modello CNC</b>	Siemens
<b>Versione del CNC</b>	840D
<b>Attacco utensile</b>	iso 40
<b>Potenza mandrino</b>	30 Kw
<b>Numero Giri mandrino</b>	12000
<b>Numero utensili</b>	30
<b>Corsa Asse X</b>	2200 mm
<b>Corsa Asse Y</b>	560 mm
<b>Corsa Asse Z</b>	720 mm
<b>Avanzamenti rapidi assi lineari X Y Z</b>	50 m/min
<b>Dimensioni tavola</b>	2600x600 mm
<b>Portata tavola</b>	2200 Kg
<b>Guide</b>	a rulli
<b>Divisore CNC</b>	si
<b>Marca e modello divisore</b>	Drill Matic TA 320
<b>Diametro flangia</b>	320 mm
<b>Rotazione</b>	indexata

# INDUSTRIALBUYER

<b>Alta pressione refrigerante</b>	si
<b>Valore pressione</b>	40 bar
<b>Sistema con vasca esterna con filtro</b>	si
<b>Evacuatore truciolo</b>	a tappeto

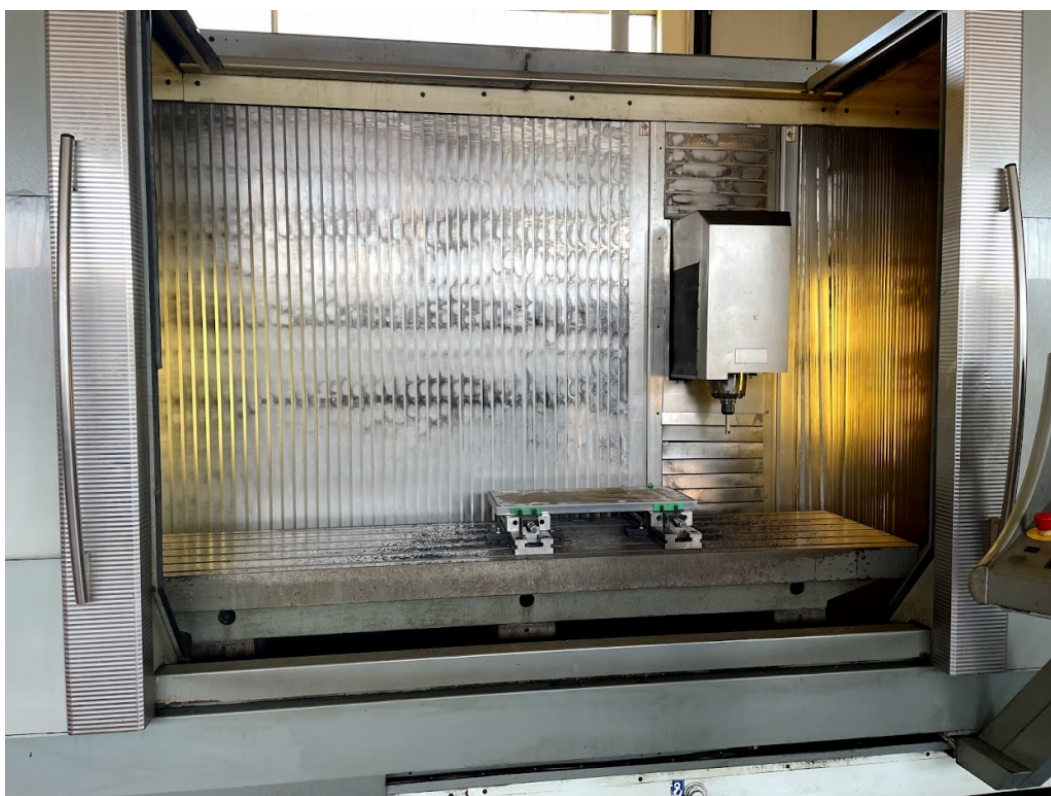
## **DIMENSIONI E PESO:**

<b>Lunghezza</b>	8000 mm
<b>Larghezza</b>	5200 mm
<b>Altezza</b>	3000 mm
<b>Peso</b>	12500 Kg

**Foto integrale macchina**



**Foto zona di lavoro**



**Foto pannello di controllo**



**Foto facoltativa 1**

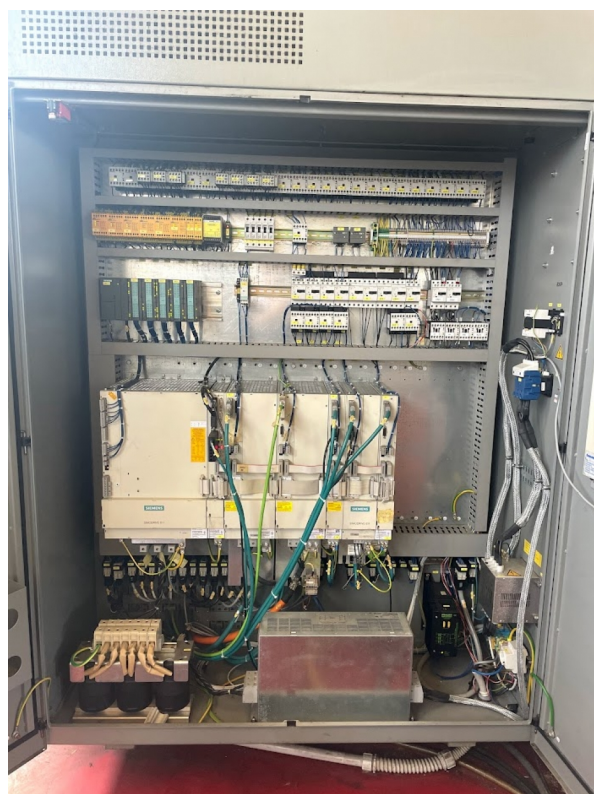


Foto facoltativa 2



Foto facoltativa 3



Foto facoltativa 4



# INDUSTRIALBUYER

---

## DATI VENDITORE



David Rota



[info@industrialbuyer.it](mailto:info@industrialbuyer.it)



3479818206



<https://www.messenger.com/t/industrialbuyer.it>



<https://www.linkedin.com/in/industrialbuyer/>

---