

Centro di lavoro a montante mobile DMG DMF 220 Linear

INFORMAZIONI DI BASE:

Codice	E216D0
Nome prodotto	Centro di lavoro a montante mobile DMG DMF 220 Linear
Categoria	Fresatura/Centri di lavoro verticali a montante mobile
Marca e modello	Dmg DMF 220 Linear
Anno costruzione	2001

SPECIFICHE TECNICHE:

Modello CNC	Siemens
Versione del CNC	840D
Attacco utensile	iso 40
Potenza mandrino	30 Kw
Numero Giri mandrino	12000
Numero utensili	30
Corsa Asse X	2200 mm
Corsa Asse Y	560 mm
Corsa Asse Z	720 mm
Avanzamenti rapidi assi lineari X Y Z	50 m/min
Dimensioni tavola	2600x600 mm
Portata tavola	2200 Kg
Guide	a rulli
Divisore CNC	si
Marca e modello divisore	Drill Matic TA 320
Diametro flangia	320 mm
Rotazione	indexata

INDUSTRIALBUYER

Alta pressione refrigerante	si
Valore pressione	40 bar
Sistema con vasca esterna con filtro	si
Evacuatore truciolo	a tappeto

DIMENSIONI E PESO:

Lunghezza	8000 mm
Larghezza	5200 mm
Altezza	3000 mm
Peso	12500 Kg

Foto integrale macchina



Foto zona di lavoro

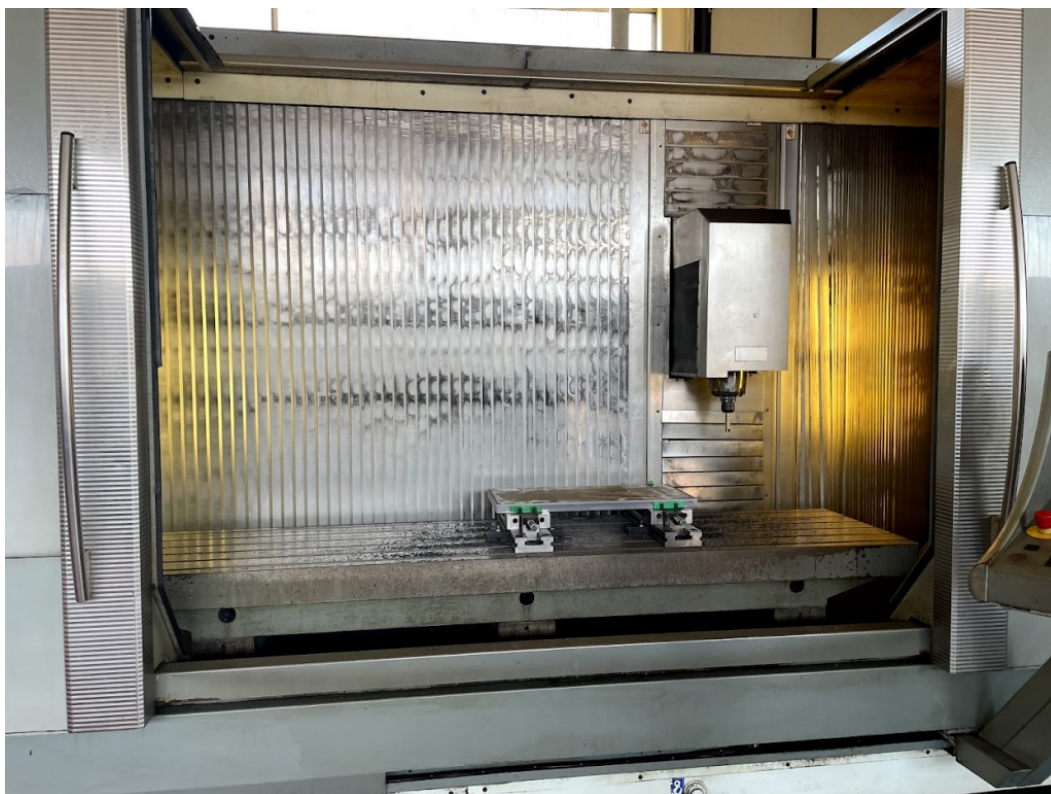


Foto pannello di controllo



Foto facoltativa 1

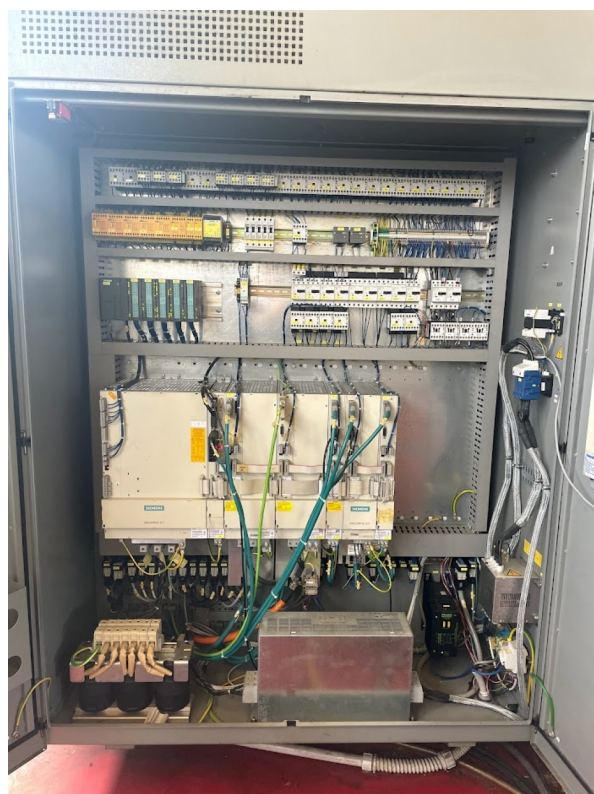


Foto facoltativa 2



Foto facoltativa 3



Foto facoltativa 4



INDUSTRIALBUYER

DATI VENDITORE



David Rota



info@industrialbuyer.it



3479818206



<https://www.messenger.com/t/industrialbuyer.it>



<https://www.linkedin.com/in/industrialbuyer/>
