

## Tornio da barra Mori Seiki ZL-200SMC

### INFORMAZIONI DI BASE:

<b>Codice</b>	893FC7
<b>Nome prodotto</b>	Tornio da barra Mori Seiki ZL-200SMC
<b>Categoria</b>	Tornitura/Torni cnc con caricamento da barra
<b>Marca e modello</b>	Mori Seiki ZL-200SMC
<b>Anno costruzione</b>	2000

### SPECIFICHE TECNICHE:

<b>Modello CNC</b>	Mori Seiki
<b>Versione del CNC</b>	MSD-501II
<b>Naso mandrino principale</b>	ASA 6
<b>Potenza mandrino principale</b>	15 Kw
<b>Passaggio barra mandrino principale</b>	65 mm mm
<b>Diametro tornibile</b>	390 mm
<b>Lunghezza tornibile</b>	424 mm mm
<b>Numero Giri mandrino principale</b>	4.000 rpm Ø
<b>Cambio gamma elettronico</b>	si
<b>Numero Torrette Porta utensili</b>	2
<b>Numero posti utensili prima torretta</b>	12
<b>Numero Motorizzati prima torretta</b>	12
<b>Corsa Asse X prima torretta</b>	235 mm
<b>Corsa Asse Z prima torretta</b>	520 mm
<b>Numero posti utensili seconda torretta</b>	8
<b>Numero posti utensili fissi seconda torretta</b>	8
<b>Numero Motorizzati seconda torretta</b>	8
<b>Corsa Asse X seconda torretta</b>	175 mm

<b>Corsa Asse Z seconda torretta</b>	490 mm
<b>Corsa Asse B orientabile seconda torretta</b>	505 gradi
<b>Avanzamenti rapidi assi lineari X Y Z</b>	18/24 m/min
<b>Contromandrino</b>	si
<b>Naso mandrino</b>	ASA 5
<b>Numero Giri contromandrino</b>	6000
<b>Potenza contro mandrino</b>	10 Kw
<b>Corsa Z contromandrino</b>	505 mm
<b>Modello e marca caricatore di barre</b>	Master 880 MP - E
<b>Evacuatore truciolo</b>	a tappeto
<b>Presetting</b>	si

## **DIMENSIONI E PESO:**

<b>Lunghezza</b>	4000 mm
<b>Larghezza</b>	2150 mm
<b>Altezza</b>	2200 mm
<b>Peso</b>	5900 Kg

**Foto integrale macchina**



**Foto zona di lavoro**

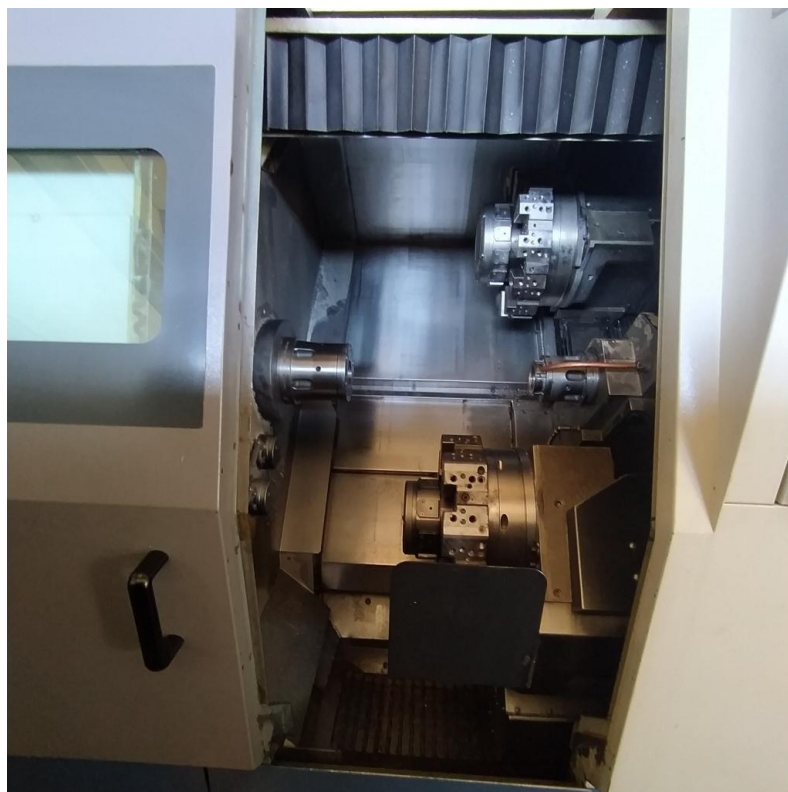


Foto pannello di controllo



Foto facoltativa 1

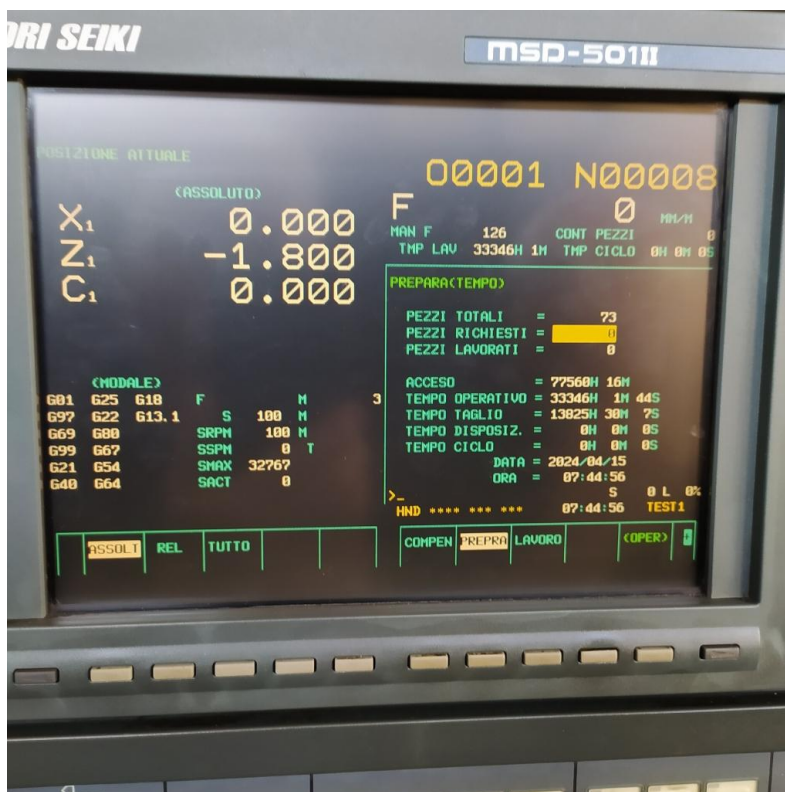


Foto facoltativa 2



Foto facoltativa 3



**Foto facoltativa 4**



**Foto facoltativa 5**



# INDUSTRIALBUYER

---

## DATI VENDITORE



David Rota



[info@industrialbuyer.it](mailto:info@industrialbuyer.it)



3479818206



<https://www.messenger.com/t/industrialbuyer.it>



<https://www.linkedin.com/in/industrialbuyer/>

---