

## Centro di lavoro verticale Kia V25

### INFORMAZIONI DI BASE:

<b>Codice</b>	622A20
<b>Nome prodotto</b>	Centro di lavoro verticale Kia V25
<b>Categoria</b>	Fresatura/Centri di lavoro verticali
<b>Marca e modello</b>	Kia V25
<b>Anno costruzione</b>	2005

### SPECIFICHE TECNICHE:

<b>Modello CNC</b>	Fanuc
<b>Versione del CNC</b>	0i – MB
<b>Attacco utensile</b>	BT 30
<b>Potenza mandrino</b>	15 Kw
<b>Numero Giri mandrino</b>	10000
<b>Numero utensili</b>	16
<b>Corsa Asse X</b>	500 mm
<b>Corsa Asse Y</b>	280 mm
<b>Corsa Asse Z</b>	380 mm
<b>Avanzamenti rapidi assi lineari X Y Z</b>	30 m/min
<b>Cambio pallet</b>	si
<b>Dimensione pallet</b>	460 x 320 mm
<b>Carico massimo consentito</b>	2500 Kg
<b>Rotopallet</b>	si

### DIMENSIONI E PESO:

<b>Peso</b>	3000 Kg
-------------	---------

Foto integrale macchina



Foto zona di lavoro



**Foto pannello di controllo**



**Foto facoltativa 1**





**Foto facoltativa 2**



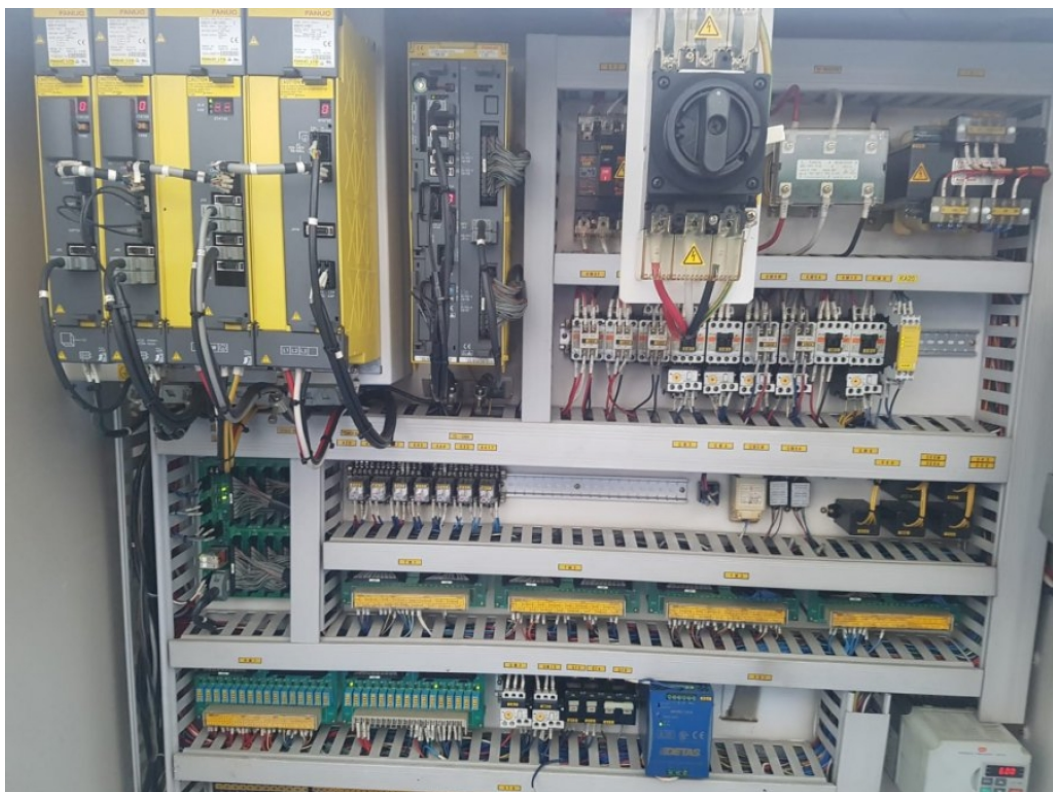
**Foto facoltativa 3**



Foto facoltativa 4



Foto facoltativa 5



# INDUSTRIALBUYER

---

## DATI VENDITORE



David Rota



[info@industrialbuyer.it](mailto:info@industrialbuyer.it)



3479818206



<https://www.messenger.com/t/industrialbuyer.it>



<https://www.linkedin.com/in/industrialbuyer/>

---