

Tornio da barra Gildemeister GM70

INFORMAZIONI DI BASE:

Codice	3ACE89
Nome prodotto	Tornio da barra Gildemeister GM70
Categoria	Tornitura/Torni cnc con caricamento da barra
Marca e modello	Gildemeister GM70
Anno costruzione	2000

SPECIFICHE TECNICHE:

Modello CNC	Siemens
Versione del CNC	840 D
Naso mandrino principale	ASA 5
Potenza mandrino principale	13,5 Kw
Diametro autocentrante mandrino principale	175 mm
Passaggio barra mandrino principale	70 mm
Numero Giri mandrino principale	3000
Numero Torrette Porta utensili	3
Numero posti utensili prima torretta	12
Numero Motorizzati prima torretta	12
Numero posti utensili seconda torretta	12
Numero Motorizzati seconda torretta	12
Corsa Asse Y seconda torretta	+ - 20 mm
Numero posti utensili terza torretta	12
Numero Motorizzati terza torretta	12
Avanzamenti rapidi assi lineari X Y Z	20 m/min
Contromandrino	si
Naso mandrino	ASA 5

INDUSTRIALBUYER

Numero Giri contromandrino	3000
Passaggio barra	70 mm
Diametro autocentrante	175 mm
Corsa Z contromandrino	920 mm
Modello e marca caricatore di barre	Pietro Cucchi
Contropunta	si
Posizionamento	automatico
Evacuatore truciolo	a tappeto
DIMENSIONI E PESO:	
Lunghezza	9100 mm
Larghezza	2800 mm
Altezza	2520 mm

Foto integrale macchina



Foto zona di lavoro



Foto pannello di controllo



Foto facoltativa 1

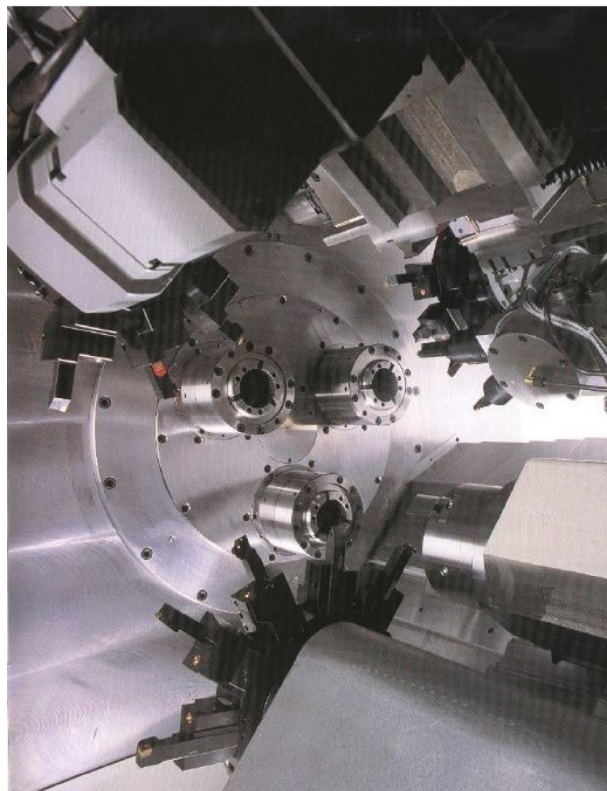


Foto facoltativa 2

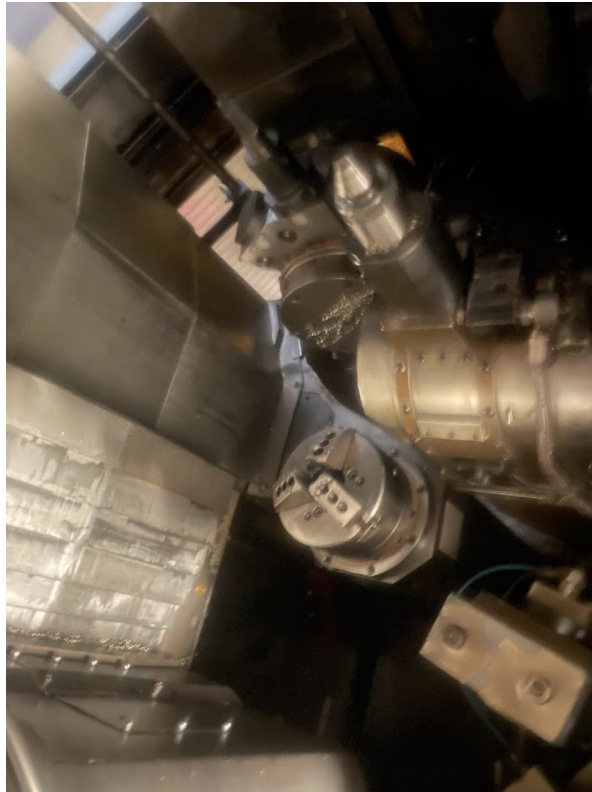


Foto facoltativa 3

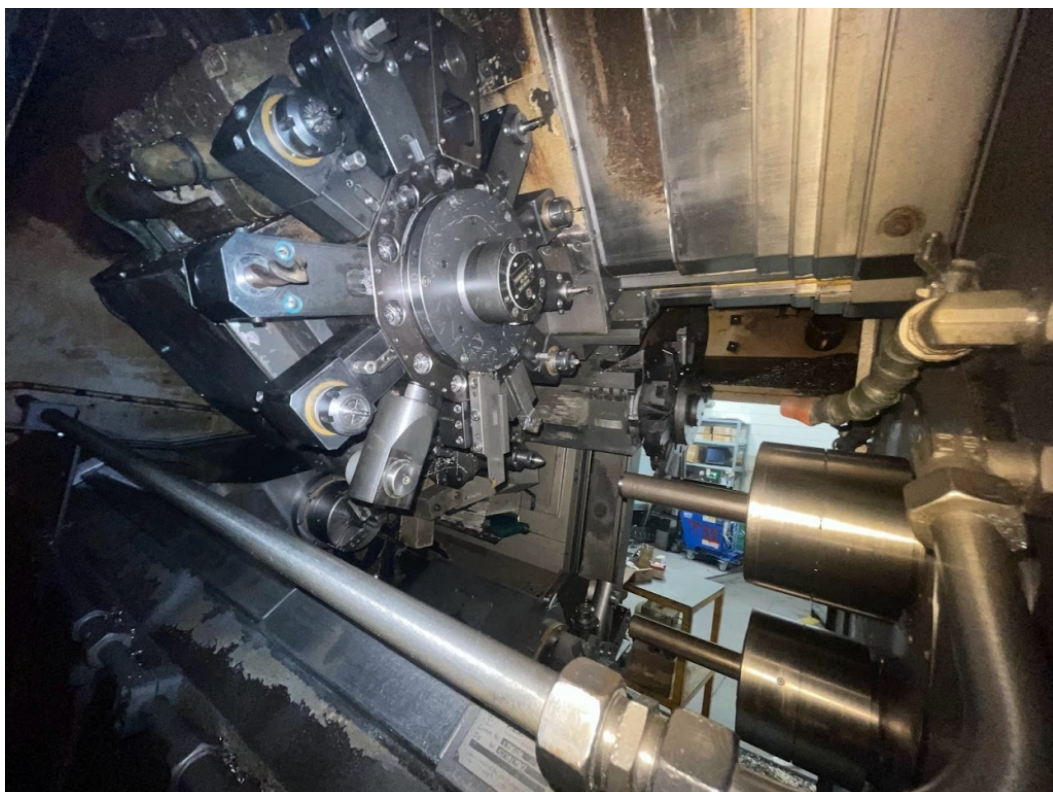
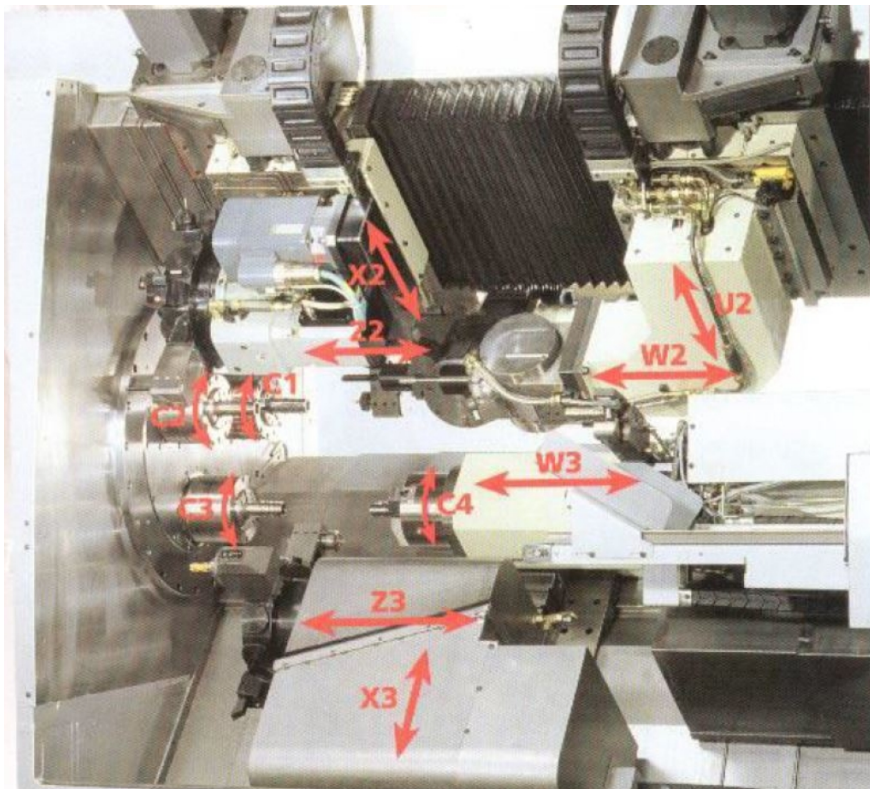


Foto facoltativa 4



Foto facoltativa 5



INDUSTRIALBUYER

DATI VENDITORE



David Rota



info@industrialbuyer.it



3479818206



<https://www.messenger.com/t/industrialbuyer.it>



<https://www.linkedin.com/in/industrialbuyer/>
