

Centro di lavoro a montante mobile FMS ISX 20

INFORMAZIONI DI BASE:

Codice	4B6BC4
Nome prodotto	Centro di lavoro a montante mobile FMS ISX 20
Categoria	Fresatura/Centri di lavoro verticali a montante mobile
Marca e modello	Fms ISX 20
Anno costruzione	2007

SPECIFICHE TECNICHE:

Modello CNC	Selca
Versione del CNC	S4045DH
Attacco utensile	BT 40
Potenza mandrino	11 Kw
Numero Giri mandrino	10000
Numero utensili	30
Corsa Asse X	2000 mm
Corsa Asse Y	600 mm
Corsa Asse Z	600 mm
Avanzamenti rapidi assi lineari X Y Z	40 / 60 m/min
Dimensioni tavola	2200 x 600 mm
Portata tavola	10000 Kg
Guide	a rulli
Paratia divisoria per cambio pallet	si
Alta pressione refrigerante	si
Evacuatore truciolo	a tappeto

DIMENSIONI E PESO:

INDUSTRIALBUYER

Lunghezza	4800 mm
Larghezza	3250 mm
Altezza	3050 mm
Peso	13500 Kg

Foto integrale macchina



Foto zona di lavoro



Foto pannello di controllo



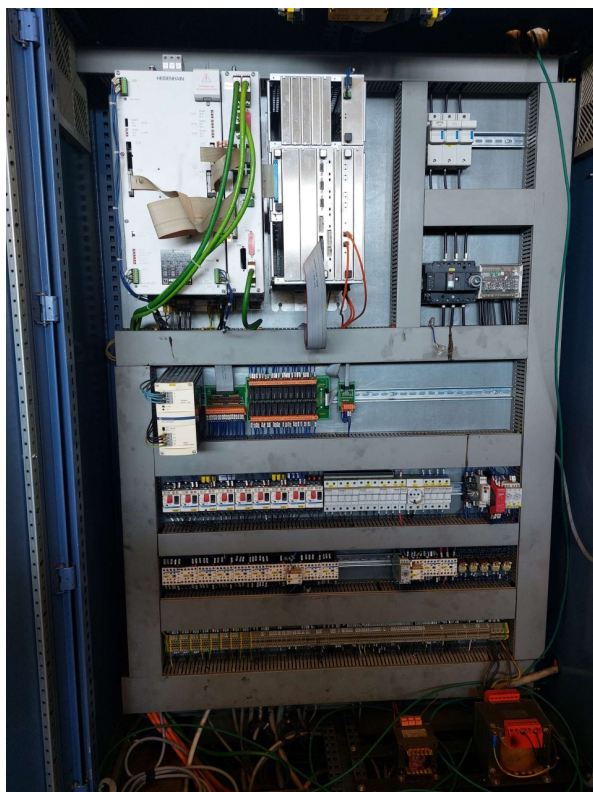
Foto facoltativa 1



Foto facoltativa 2



Foto facoltativa 3



INDUSTRIALBUYER

DATI VENDITORE



David Rota



info@industrialbuyer.it



3479818206



<https://www.messenger.com/t/industrialbuyer.it>



<https://www.linkedin.com/in/industrialbuyer/>
