

## Centro di lavoro orizzontale Okuma MX60 HB

### INFORMAZIONI DI BASE:

<b>Codice</b>	64C7BC
<b>Nome prodotto</b>	Centro di lavoro orizzontale Okuma MX60 HB
<b>Categoria</b>	Fresatura/Centri di lavoro orizzontali
<b>Marca e modello</b>	Okuma MX60 HB
<b>Anno costruzione</b>	1998

### SPECIFICHE TECNICHE:

<b>Modello CNC</b>	Okuma OSP
<b>Versione del CNC</b>	OSP7000M
<b>Attacco utensile</b>	BT 50
<b>Potenza mandrino</b>	15 Kw
<b>Numero Giri mandrino</b>	5000
<b>Numero utensili</b>	150
<b>Corsa Asse X</b>	1000 mm
<b>Corsa Asse Y</b>	800 mm
<b>Corsa Asse Z</b>	810 mm
<b>Dimensione pallet</b>	630x630 mm
<b>Tipo pallet</b>	continuo
<b>Multipallet</b>	si
<b>Numero pallet multipallet</b>	10
<b>Sistema pallet</b>	A giostra
<b>Carico massimo consentito</b>	1200 Kg
<b>Alta pressione refrigerante</b>	si
<b>Valore pressione</b>	30 bar
<b>Evacuatore truciolo</b>	a tappeto

**Foto integrale macchina**



**Foto zona di lavoro**



**Foto pannello di controllo**



**Foto facoltativa 1**



**Foto facoltativa 2**



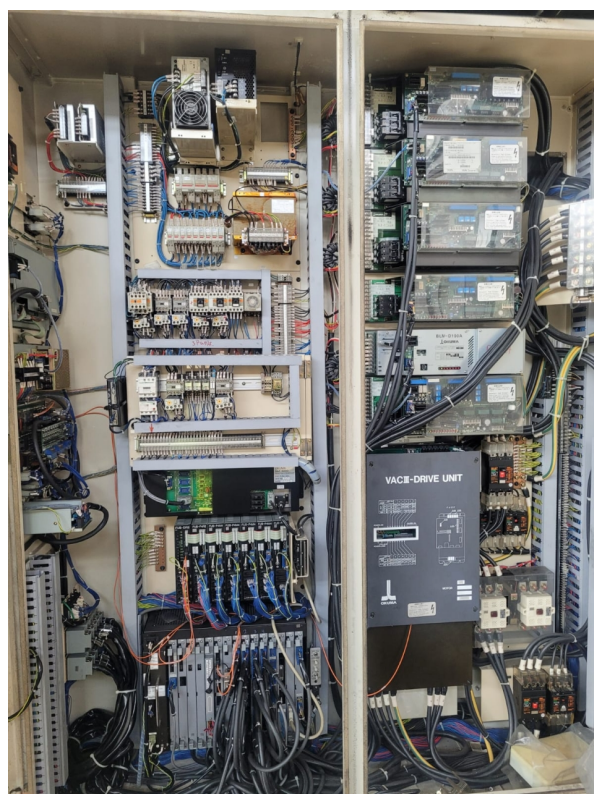
**Foto facoltativa 3**



**Foto facoltativa 4**



**Foto facoltativa 5**



# INDUSTRIALBUYER

---

## DATI VENDITORE



David Rota



[info@industrialbuyer.it](mailto:info@industrialbuyer.it)



3479818206



<https://www.messenger.com/t/industrialbuyer.it>



<https://www.linkedin.com/in/industrialbuyer/>

---