

Centro di lavoro verticale Chiron FZ08W

INFORMAZIONI DI BASE:

Codice	0C4C5C
Nome prodotto	Centro di lavoro verticale Chiron FZ08W
Categoria	Fresatura/Centri di lavoro verticali
Marca e modello	Chiron FZ08W
Anno costruzione	2001

SPECIFICHE TECNICHE:

Modello CNC	Fanuc
Versione del CNC	21M
Attacco utensile	HSK 32
Potenza mandrino	3,7 Kw
Numero Giri mandrino	15000
Numero utensili	12
Corsa Asse X	300 mm
Corsa Asse Y	250 mm
Corsa Asse Z	250 mm
Avanzamenti rapidi assi lineari X Y Z	40 40 60 m/min
Guide	a rulli
Cambio pallet	si
Dimensione pallet	550 x 300 mm
Carico massimo consentito	200 Kg
Rotopallet	si
Evacuatore truciolo	a tappeto

DIMENSIONI E PESO:

Lunghezza	2600 mm
------------------	---------

INDUSTRIALBUYER

Larghezza	1400 mm
Altezza	2100 mm
Peso	2200 Kg

Foto integrale macchina



Foto zona di lavoro



Foto pannello di controllo



Foto facoltativa 1



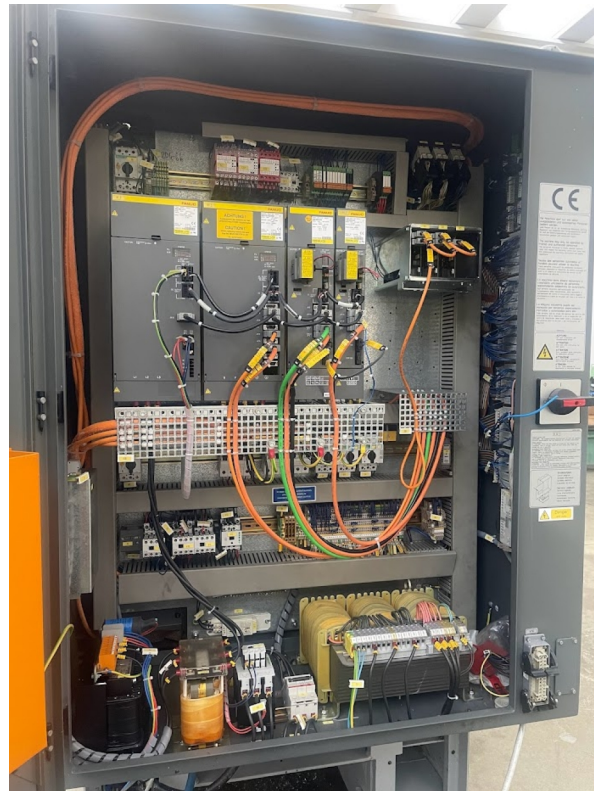
Foto facoltativa 2



Foto facoltativa 3



Foto facoltativa 4



INDUSTRIALBUYER

DATI VENDITORE



David Rota



info@industrialbuyer.it



3479818206



<https://www.messenger.com/t/industrialbuyer.it>



<https://www.linkedin.com/in/industrialbuyer/>
