

Tornio da barra Mori Seiki ZL-200SMC

INFORMAZIONI DI BASE:

Codice	2E8E31
Nome prodotto	Tornio da barra Mori Seiki ZL-200SMC
Categoria	Tornitura/Torni cnc con caricamento da barra
Marca e modello	Mori Seiki ZL-200SMC
Anno costruzione	1999

SPECIFICHE TECNICHE:

Modello CNC	Mori Seiki
Versione del CNC	MSD-501II
Naso mandrino principale	ASA 6
Potenza mandrino principale	15 Kw
Passaggio barra mandrino principale	65 mm mm
Diametro tornibile	390 mm
Lunghezza tornibile	424 mm mm
Numero Giri mandrino principale	4.000
Numero Torrette Porta utensili	2
Numero posti utensili prima torretta	12
Numero Motorizzati prima torretta	12
Corsa Asse X prima torretta	235 mm
Corsa Asse Z prima torretta	520 mm
Numero posti utensili seconda torretta	8
Numero posti utensili fissi seconda torretta	8
Corsa Asse X seconda torretta	175 mm
Corsa Asse Z seconda torretta	490 mm
Avanzamenti rapidi assi lineari X Y Z	18/24 m/min

INDUSTRIALBUYER

Contromandrino	si
Naso mandrino	ASA 5
Numero Giri contromandrino	4000
Potenza contro mandrino	10 Kw
Passaggio barra	43 mm
Corsa Z contromandrino	505 mm
Modello e marca caricatore di barre	Iemca Master 880 MP-E
Evacuatore truciolo	a tappeto

DIMENSIONI E PESO:

Lunghezza	4000 mm
Larghezza	2150 mm
Altezza	2200 mm
Peso	5900 Kg

Foto integrale macchina



Foto zona di lavoro



Foto pannello di controllo

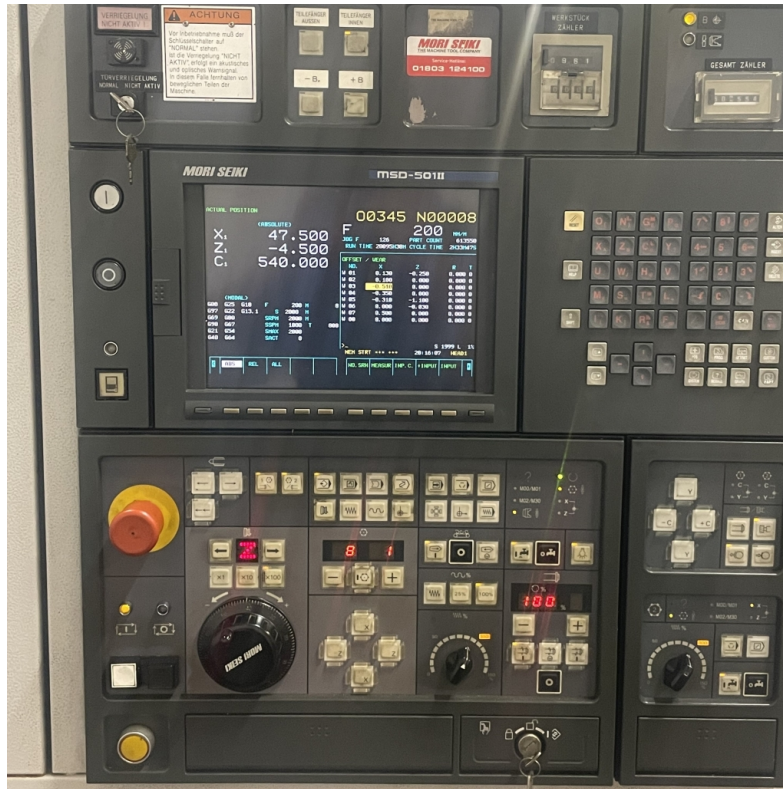
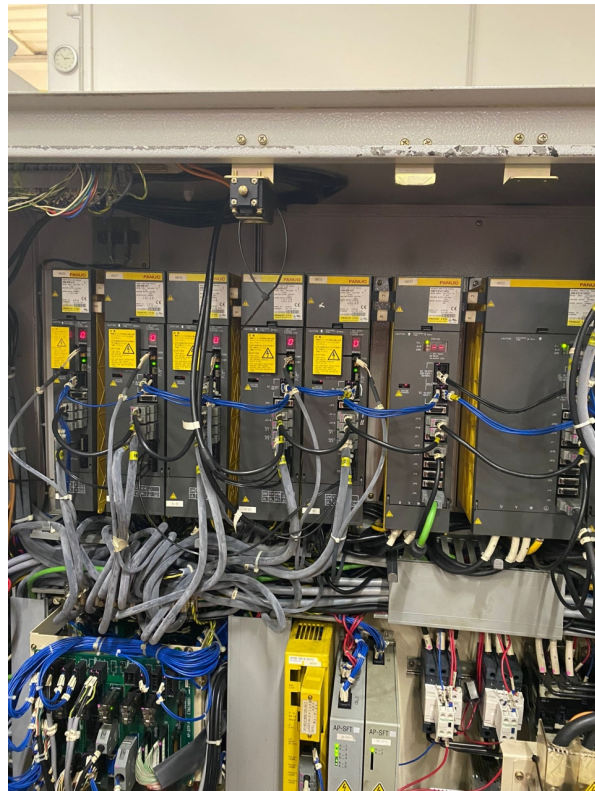


Foto facoltativa 1



Foto facoltativa 2



INDUSTRIALBUYER

DATI VENDITORE



David Rota



info@industrialbuyer.it



3479818206



<https://www.messenger.com/t/industrialbuyer.it>



<https://www.linkedin.com/in/industrialbuyer/>
