

Centro di lavoro verticale rotopallet DAEWOO ACE VC500

INFORMAZIONI DI BASE:

Codice	5FABA9
Nome prodotto	Centro di lavoro verticale rotopallet DAEWOO ACE VC500
Categoria	Fresatura/Centri di lavoro verticali
Marca e modello	Daewoo ACE VC500
Anno costruzione	2000

SPECIFICHE TECNICHE:

Modello CNC	Fanuc
Versione del CNC	18-M
Attacco utensile	iso 40
Potenza mandrino	15 Kw
Numero Giri mandrino	10000
Numero utensili	30
Corsa Asse X	760 mm
Corsa Asse Y	510 mm
Corsa Asse Z	570 mm
Cambio pallet	si
Dimensione pallet	860x560 mm
Carico massimo consentito	300 Kg
Rotopallet	si
Alta pressione refrigerante	si
Evacuatore truciolo	a tappeto

DIMENSIONI E PESO:

Lunghezza	3600 mm
Larghezza	3700 mm

INDUSTRIALBUYER

Altezza	2935 mm
Peso	9200 Kg

Foto integrale macchina



Foto zona di lavoro



Foto pannello di controllo



Foto facoltativa 1



Foto facoltativa 2



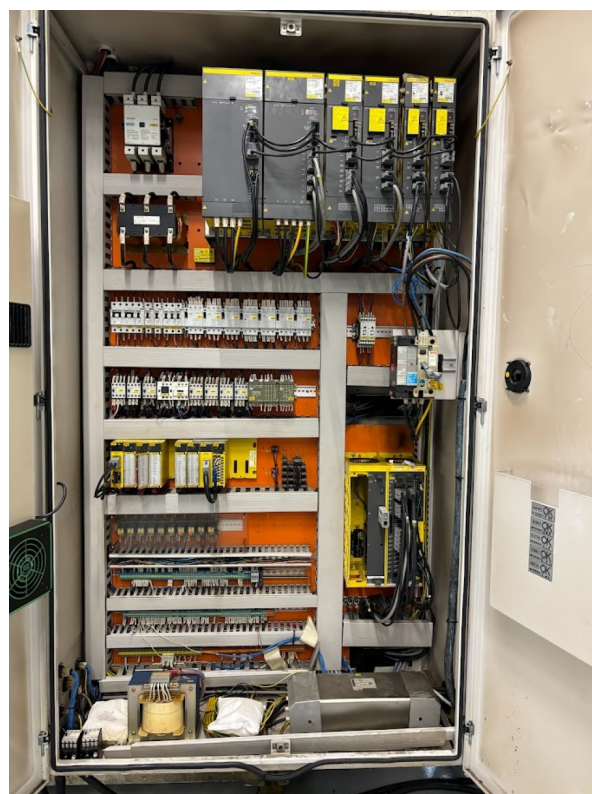
Foto facoltativa 3



Foto facoltativa 4



Foto facoltativa 5



INDUSTRIALBUYER

DATI VENDITORE



David Rota



info@industrialbuyer.it



3479818206



<https://www.messenger.com/t/industrialbuyer.it>



<https://www.linkedin.com/in/industrialbuyer/>
