

## Centro di lavoro verticale rotopallet DAEWOO ACE VC500

### INFORMAZIONI DI BASE:

<b>Codice</b>	5FABA9
<b>Nome prodotto</b>	Centro di lavoro verticale rotopallet DAEWOO ACE VC500
<b>Categoria</b>	Fresatura/Centri di lavoro verticali
<b>Marca e modello</b>	Daewoo ACE VC500
<b>Anno costruzione</b>	2000

### SPECIFICHE TECNICHE:

<b>Modello CNC</b>	Fanuc
<b>Versione del CNC</b>	18-M
<b>Attacco utensile</b>	iso 40
<b>Potenza mandrino</b>	15 Kw
<b>Numero Giri mandrino</b>	10000
<b>Numero utensili</b>	30
<b>Corsa Asse X</b>	760 mm
<b>Corsa Asse Y</b>	510 mm
<b>Corsa Asse Z</b>	570 mm
<b>Cambio pallet</b>	si
<b>Dimensione pallet</b>	860x560 mm
<b>Carico massimo consentito</b>	300 Kg
<b>Rotopallet</b>	si
<b>Alta pressione refrigerante</b>	si
<b>Evacuatore truciolo</b>	a tappeto

### DIMENSIONI E PESO:

<b>Lunghezza</b>	3600 mm
<b>Larghezza</b>	3700 mm

# INDUSTRIALBUYER

---

<b>Altezza</b>	2935 mm
<b>Peso</b>	9200 Kg

---

Foto integrale macchina



Foto zona di lavoro



**Foto pannello di controllo**



**Foto facoltativa 1**



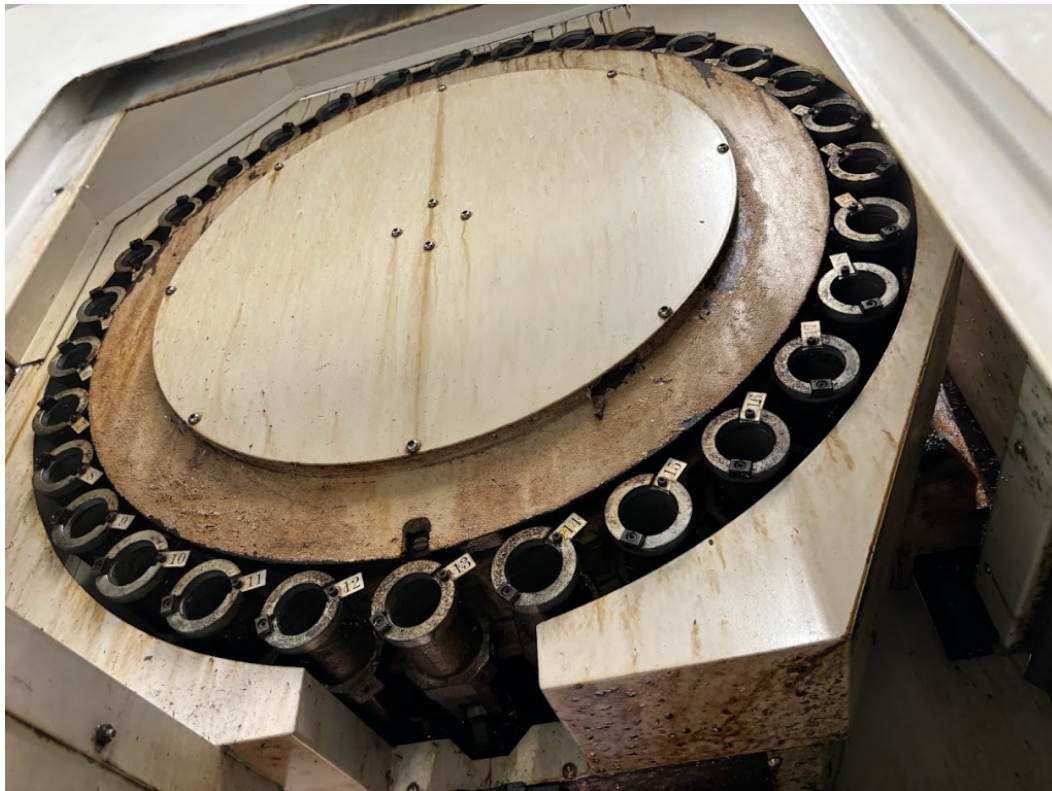
**Foto facoltativa 2**



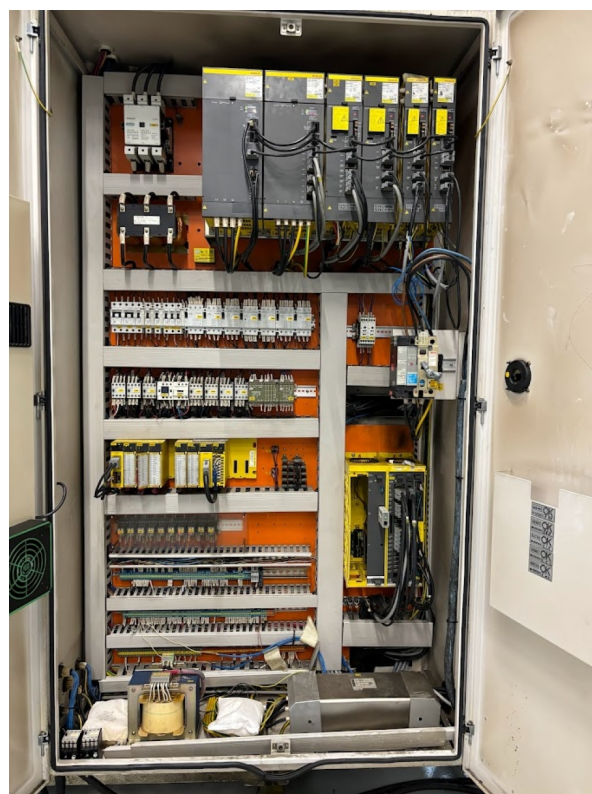
**Foto facoltativa 3**



**Foto facoltativa 4**



**Foto facoltativa 5**



# INDUSTRIALBUYER

---

## DATI VENDITORE



David Rota



[info@industrialbuyer.it](mailto:info@industrialbuyer.it)



3479818206



<https://www.messenger.com/t/industrialbuyer.it>



<https://www.linkedin.com/in/industrialbuyer/>

---