

## Tornio a fantina mobile Manurhin KMX SWING 32

### INFORMAZIONI DI BASE:

<b>Codice</b>	68B808
<b>Nome prodotto</b>	Tornio a fantina mobile Manurhin KMX SWING 32
<b>Categoria</b>	Tornitura/Torni cnc a fantina mobile
<b>Marca e modello</b>	Manurhin KMX SWING 32
<b>Anno costruzione</b>	2005

### SPECIFICHE TECNICHE:

<b>Modello CNC</b>	Siemens
<b>Versione del CNC</b>	840D
<b>Potenza mandrino principale</b>	7,5 Kw
<b>Passaggio barra mandrino principale</b>	32 mm
<b>Corsa fantina (Z1)</b>	250 mm
<b>Numero Giri mandrino principale</b>	8000
<b>Numero assi lineari</b>	10
<b>Numero posti utensili fissi piastra portautensili</b>	7
<b>Numero posti utensili motorizzati piastra portautensili</b>	3
<b>Avanzamenti rapidi assi lineari X Y Z</b>	20 m/min
<b>Numero torrette/slitte porta utensili</b>	1
<b>Numero posti utensili prima torretta/slitte</b>	4
<b>Numero utensili posteriori fissi</b>	5
<b>Numero utensili posteriori motorizzati</b>	2
<b>Refrigerante utilizzato</b>	emulsione
<b>Modello e marca caricatore di barre</b>	Iemca Boss 332-E
<b>Evacuatore truciolo</b>	a tappeto

# INDUSTRIALBUYER

---

## DIMENSIONI E PESO:

<b>Lunghezza</b>	1420 mm
<b>Larghezza</b>	3370 mm
<b>Altezza</b>	1985 mm
<b>Peso</b>	4250 Kg

Foto integrale macchina



Foto zona di lavoro



**Foto pannello di controllo**



**Foto facoltativa 1**

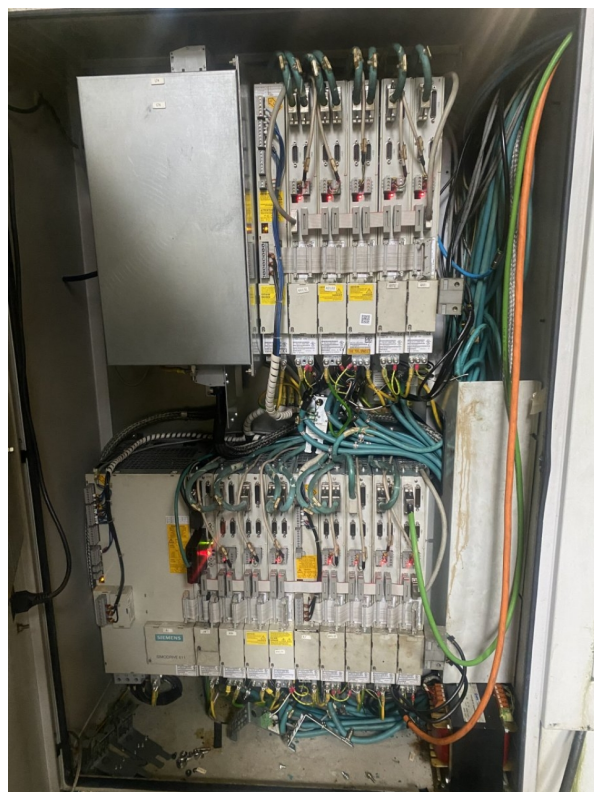


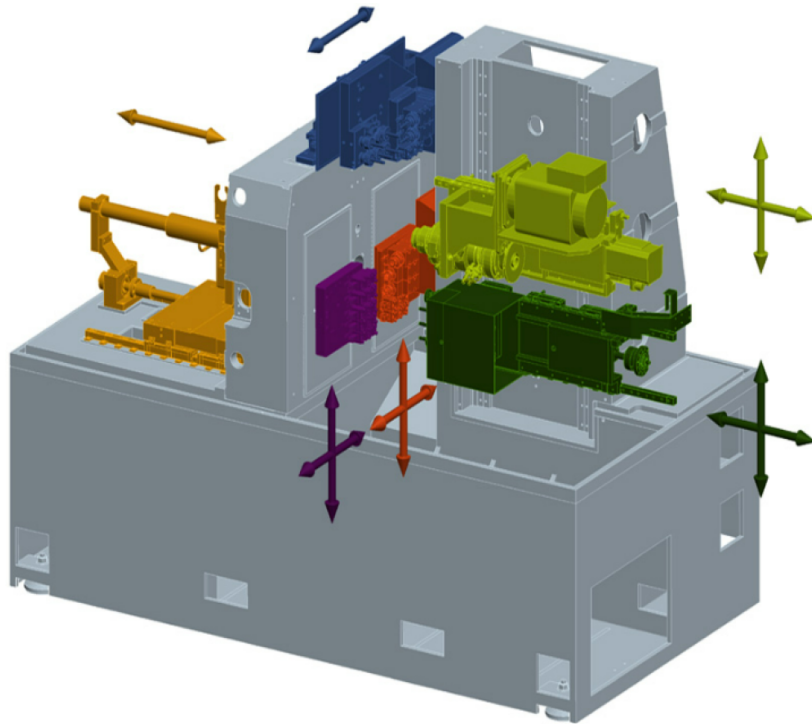
Foto facoltativa 2



Foto facoltativa 3



Foto facoltativa 4



# INDUSTRIALBUYER

---

## DATI VENDITORE



David Rota



[info@industrialbuyer.it](mailto:info@industrialbuyer.it)



3479818206



<https://www.messenger.com/t/industrialbuyer.it>



<https://www.linkedin.com/in/industrialbuyer/>

---