

Tornio a fantina mobile Manurhin KMX SWING 32

INFORMAZIONI DI BASE:

Codice	68B808
Nome prodotto	Tornio a fantina mobile Manurhin KMX SWING 32
Categoria	Tornitura/Torni cnc a fantina mobile
Marca e modello	Manurhin KMX SWING 32
Anno costruzione	2005

SPECIFICHE TECNICHE:

Modello CNC	Siemens
Versione del CNC	840D
Potenza mandrino principale	7,5 Kw
Passaggio barra mandrino principale	32 mm
Corsa fantina (Z1)	250 mm
Numero Giri mandrino principale	8000
Numero assi lineari	10
Numero posti utensili fissi piastra portautensili	7
Numero posti utensili motorizzati piastra portautensili	3
Avanzamenti rapidi assi lineari X Y Z	20 m/min
Numero torrette/slitte porta utensili	1
Numero posti utensili prima torretta/slitte	4
Numero utensili posteriori fissi	5
Numero utensili posteriori motorizzati	2
Refrigerante utilizzato	emulsione
Modello e marca caricatore di barre	Iemca Boss 332-E
Evacuatore truciolo	a tappeto

INDUSTRIALBUYER

DIMENSIONI E PESO:

Lunghezza	1420 mm
Larghezza	3370 mm
Altezza	1985 mm
Peso	4250 Kg

Foto integrale macchina



Foto zona di lavoro



Foto pannello di controllo



Foto facoltativa 1

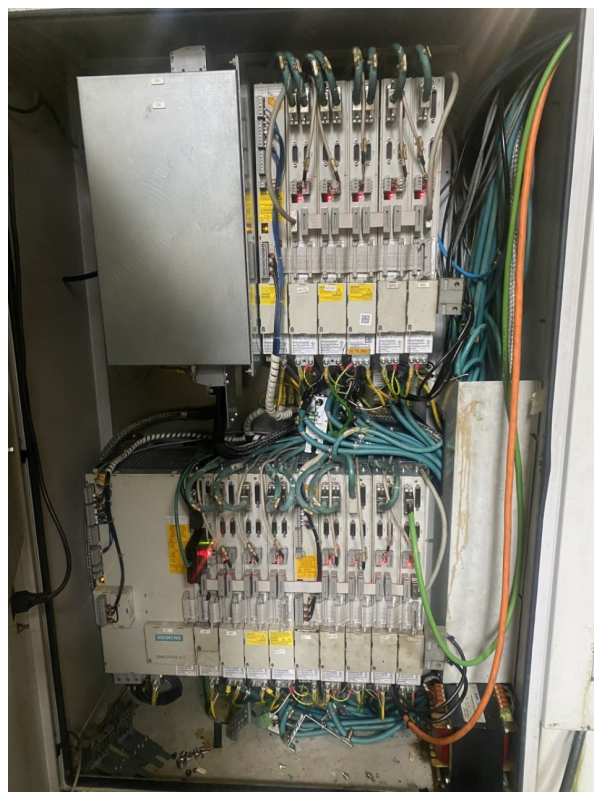


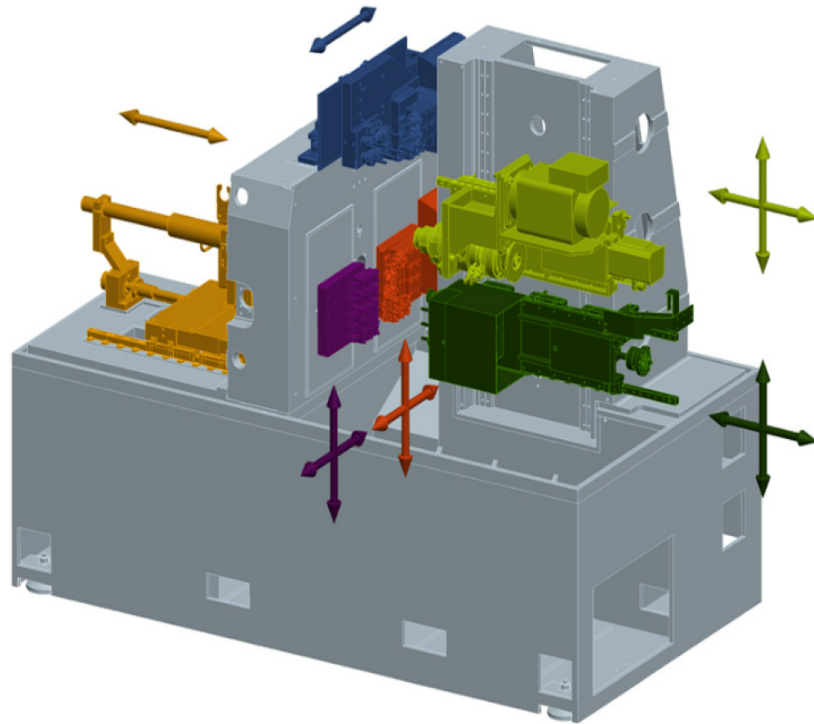
Foto facoltativa 2



Foto facoltativa 3



Foto facoltativa 4



INDUSTRIALBUYER

DATI VENDITORE



David Rota



info@industrialbuyer.it



3479818206



<https://www.messenger.com/t/industrialbuyer.it>



<https://www.linkedin.com/in/industrialbuyer/>
