

## Centro di lavoro a montante mobile Paventa SPEED 2000

### INFORMAZIONI DI BASE:

<b>Codice</b>	66FE9D
<b>Nome prodotto</b>	Centro di lavoro a montante mobile Paventa SPEED 2000
<b>Categoria</b>	Fresatura/Centri di lavoro verticali a montante mobile
<b>Marca e modello</b>	Paventa SPEED 2000
<b>Anno costruzione</b>	2004

### SPECIFICHE TECNICHE:

<b>Modello CNC</b>	Selca
<b>Versione del CNC</b>	4060DDH
<b>Attacco utensile</b>	iso 40
<b>Potenza mandrino</b>	16,5 Kw
<b>Numero Giri mandrino</b>	16000
<b>Numero utensili</b>	24
<b>Corsa Asse X</b>	2000 mm
<b>Corsa Asse Y</b>	600 mm
<b>Corsa Asse Z</b>	600 mm
<b>Avanzamenti rapidi assi lineari X Y Z</b>	15 m/min
<b>Dimensioni tavola</b>	2280 x 710 mm
<b>Portata tavola</b>	2500 Kg
<b>Evacuatore truciolo</b>	a tappeto

### DIMENSIONI E PESO:

<b>Peso</b>	11000 Kg
-------------	----------

**Foto integrale macchina**



**Foto zona di lavoro**



**Foto pannello di controllo**



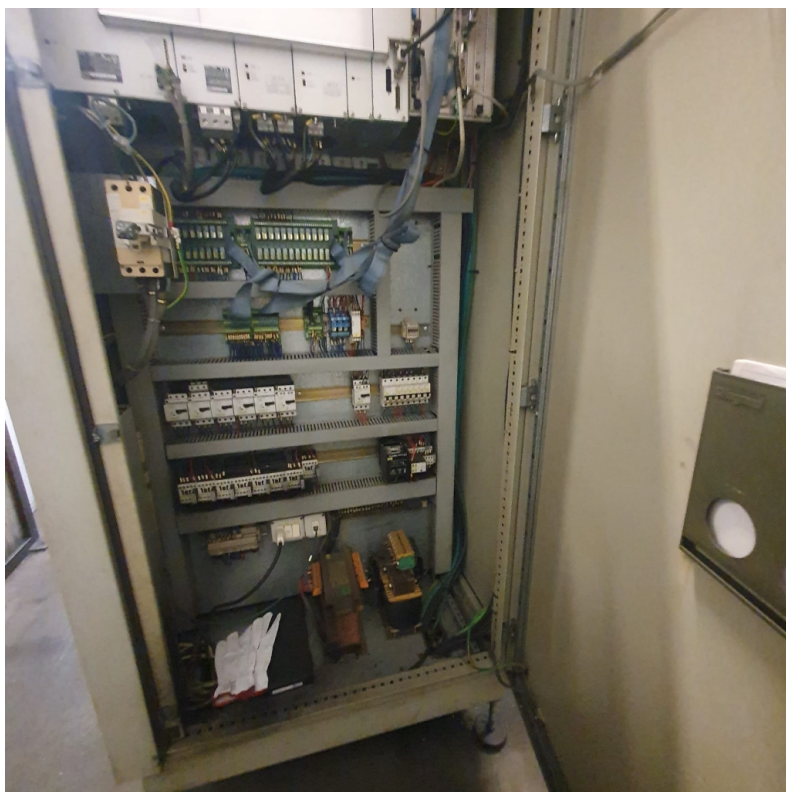
**Foto facoltativa 1**



**Foto facoltativa 2**



**Foto facoltativa 4**



# INDUSTRIALBUYER

---

## DATI VENDITORE



David Rota



[info@industrialbuyer.it](mailto:info@industrialbuyer.it)



3479818206



<https://www.messenger.com/t/industrialbuyer.it>



<https://www.linkedin.com/in/industrialbuyer/>

---