

Centro di lavoro a montante mobile Paventa SPEED 2000

INFORMAZIONI DI BASE:

Codice	66FE9D
Nome prodotto	Centro di lavoro a montante mobile Paventa SPEED 2000
Categoria	Fresatura/Centri di lavoro verticali a montante mobile
Marca e modello	Paventa SPEED 2000
Anno costruzione	2004

SPECIFICHE TECNICHE:

Modello CNC	Selca
Versione del CNC	4060DDH
Attacco utensile	iso 40
Potenza mandrino	16,5 Kw
Numero Giri mandrino	16000
Numero utensili	24
Corsa Asse X	2000 mm
Corsa Asse Y	600 mm
Corsa Asse Z	600 mm
Avanzamenti rapidi assi lineari X Y Z	15 m/min
Dimensioni tavola	2280 x 710 mm
Portata tavola	2500 Kg
Evacuatore truciolo	a tappeto

DIMENSIONI E PESO:

Peso	11000 Kg
-------------	----------

Foto integrale macchina



Foto zona di lavoro



Foto pannello di controllo



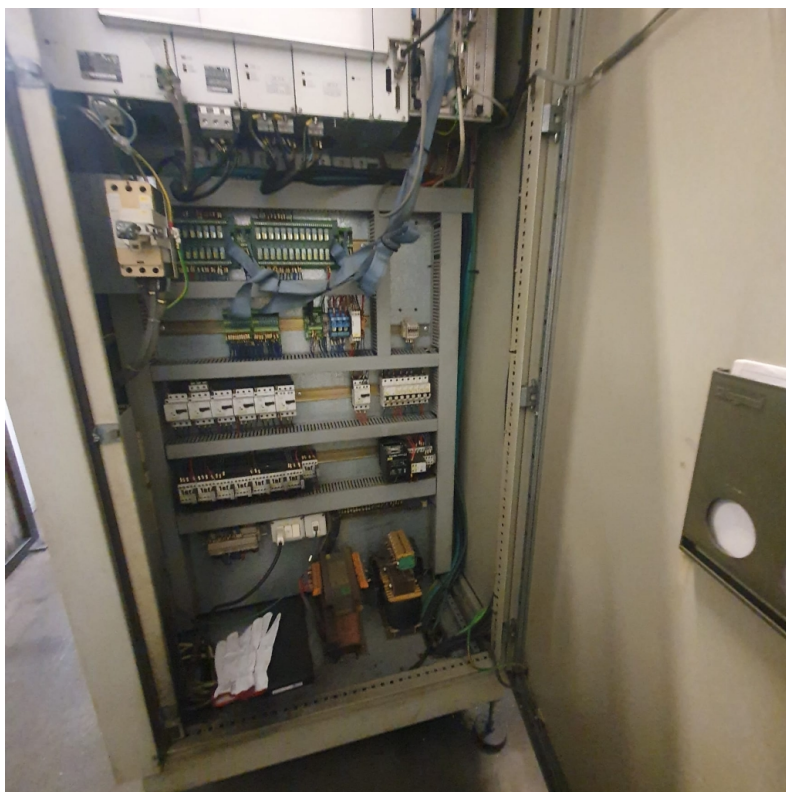
Foto facoltativa 1



Foto facoltativa 2



Foto facoltativa 4



INDUSTRIALBUYER

DATI VENDITORE



David Rota



info@industrialbuyer.it



3479818206



<https://www.messenger.com/t/industrialbuyer.it>



<https://www.linkedin.com/in/industrialbuyer/>
