

## Centro di lavoro a montante mobile Paventa ULTRA 2500

### INFORMAZIONI DI BASE:

<b>Codice</b>	FEA1B9
<b>Nome prodotto</b>	Centro di lavoro a montante mobile Paventa ULTRA 2500
<b>Categoria</b>	Fresatura/Centri di lavoro verticali a montante mobile
<b>Marca e modello</b>	Paventa ULTRA 2500
<b>Anno costruzione</b>	2017

### SPECIFICHE TECNICHE:

<b>Modello CNC</b>	Selca
<b>Attacco utensile</b>	iso 40
<b>Potenza mandrino</b>	16,5 Kw
<b>Numero Giri mandrino</b>	16000
<b>Numero utensili</b>	30
<b>Corsa Asse X</b>	2500 mm
<b>Corsa Asse Y</b>	820 mm
<b>Corsa Asse Z</b>	820 mm
<b>Avanzamenti rapidi assi lineari X Y Z</b>	15 m/min
<b>Dimensioni tavola</b>	2750 x 910 mm
<b>Portata tavola</b>	3000 Kg
<b>Testa quarto asse</b>	si
<b>Tipo testa quarto asse</b>	continuo
<b>Tavola rotante</b>	si
<b>Tipo tavola rotante</b>	continuo
<b>Dimensione tavola</b>	600 mm
<b>Alta pressione refrigerante</b>	si

<b>Sistema con vasca esterna con filtro</b>	si
---------------------------------------------	----

<b>Evacuatore truciolo</b>	a tappeto
----------------------------	-----------

## **DIMENSIONI E PESO:**

<b>Lunghezza</b>	5500 mm
------------------	---------

<b>Larghezza</b>	4000 mm
------------------	---------

<b>Altezza</b>	3300 mm
----------------	---------

**Foto integrale macchina**



**Foto zona di lavoro**



**Foto pannello di controllo**



**Foto facoltativa 1**



**Foto facoltativa 2**



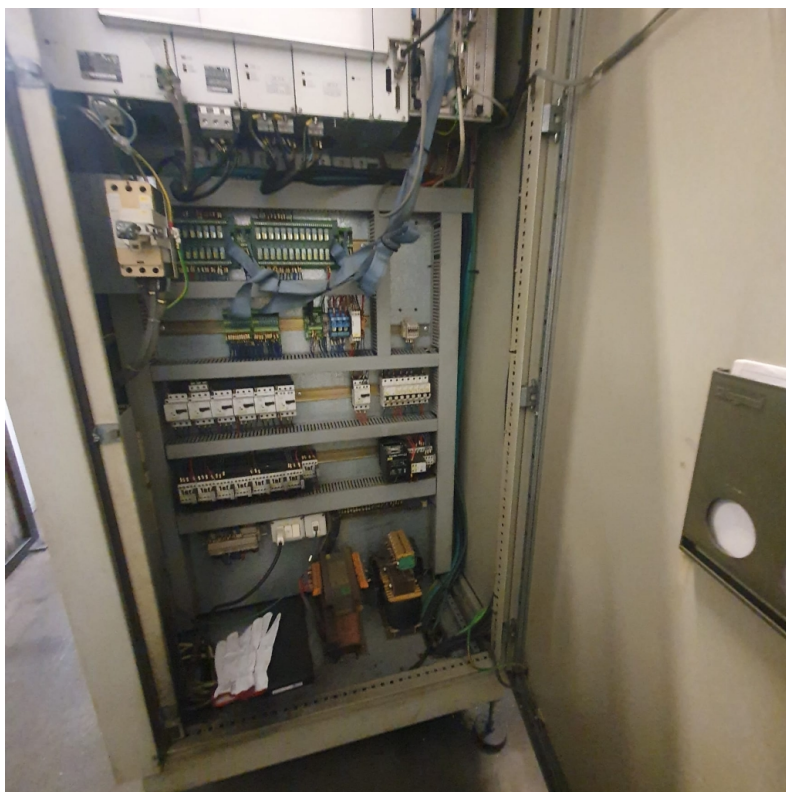
**Foto facoltativa 3**



**Foto facoltativa 4**



**Foto facoltativa 5**



# INDUSTRIALBUYER

---

## DATI VENDITORE



David Rota



[info@industrialbuyer.it](mailto:info@industrialbuyer.it)



3479818206



<https://www.messenger.com/t/industrialbuyer.it>



<https://www.linkedin.com/in/industrialbuyer/>

---