

## Centro di lavoro Reform Bautz Compact MF60

### INFORMAZIONI DI BASE:

|                         |  |
|-------------------------|--|
| <b>Codice</b>           | EFB681   |
| <b>Nome prodotto</b>    | Centro di lavoro Reform Bautz Compact MF60     |
| <b>Categoria</b>        | Fresatura/Centri di lavoro verticali multiasse |
| <b>Marca e modello</b>  | Reform Bautz Compact MF60                      |
| <b>Anno costruzione</b> | 2002   |

### SPECIFICHE TECNICHE:

|                                       |              |
|---------------------------------------|--------------|
| <b>Modello CNC</b>                    | Selca        |
| <b>Versione del CNC</b>               | 4045PD       |
| <b>Attacco utensile</b>               | HSK 63       |
| <b>Numero Giri mandrino</b>           | 18000        |
| <b>Numero utensili</b>                | 99           |
| <b>Corsa Asse X</b>                   | 1380 mm      |
| <b>Corsa Asse Y</b>                   | 600 mm       |
| <b>Corsa Asse Z</b>                   | 500 mm       |
| <b>Tavola rotobasculante</b>          | si           |
| <b>Tipo tavola rotobasculante</b>     | continuo     |
| <b>Dimensione tavola</b>              | 710 x 710 mm |
| <b>Carico consentito sulla tavola</b> | 700 Kg       |
| <b>Alta pressione refrigerante</b>    | si           |
| <b>Evacuatore truciolo</b>            | a tappeto    |
| <b>Presetting</b>                     | si           |

### DIMENSIONI E PESO:

|             |          |
|-------------|----------|
| <b>Peso</b> | 12000 Kg |
|-------------|----------|

**Foto integrale macchina**



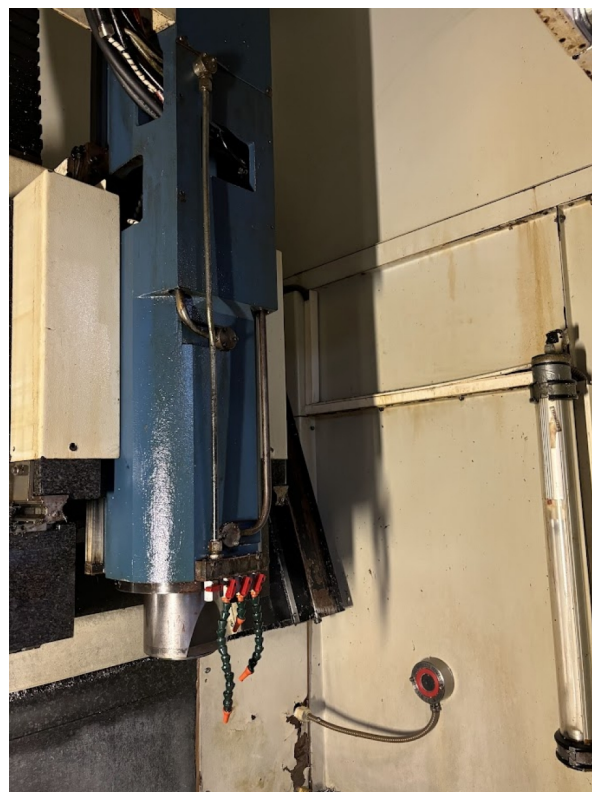
**Foto zona di lavoro**



**Foto pannello di controllo**



**Foto facoltativa 1**



**Foto facoltativa 2**



**Foto facoltativa 3**



**Foto facoltativa 4**



**Foto facoltativa 5**



# INDUSTRIALBUYER

---

## DATI VENDITORE



David Rota



info@industrialbuyer.it



3479818206



<https://www.messenger.com/t/industrialbuyer.it>



<https://www.linkedin.com/in/industrialbuyer/>

---