

Tornio Geminis GHT5- G2 1000 x 5000

INFORMAZIONI DI BASE:

Codice	4DE8C3
Nome prodotto	Tornio Geminis GHT5- G2 1000 x 5000
Categoria	Tornitura/Torni paralleli e autoapprendimento
Marca e modello	Geminis GHT5- G2 1000 x 5000
Anno costruzione	2008

SPECIFICHE TECNICHE:

Modello CNC	Fagor
Versione del CNC	8055 TC
Potenza mandrino	34,5 Kw
Diametro tornibile sul banco	1000 mm
Diametro tornibile sul carro	680 mm
Lunghezza tornibile	5000 mm
Numero giri	1600
Passaggio barra	104 mm
Cambio gamma meccanico	si
Numero di gamme	2
Peso tra le punte	4800 Kg
Torretta	automatica
Numero Torrette Porta utensili	1
Numero posti utensili prima torretta	4
Numero posti utensili fissi prima torretta	4
Avanzamenti rapidi assi lineari X Y Z	8 m/min
Contropunta	si
Corsa canotto	300 mm

INDUSTRIALBUYER

Evacuatore truciolo	a tappeto
Lunetta autocentrante	si

Foto integrale macchina



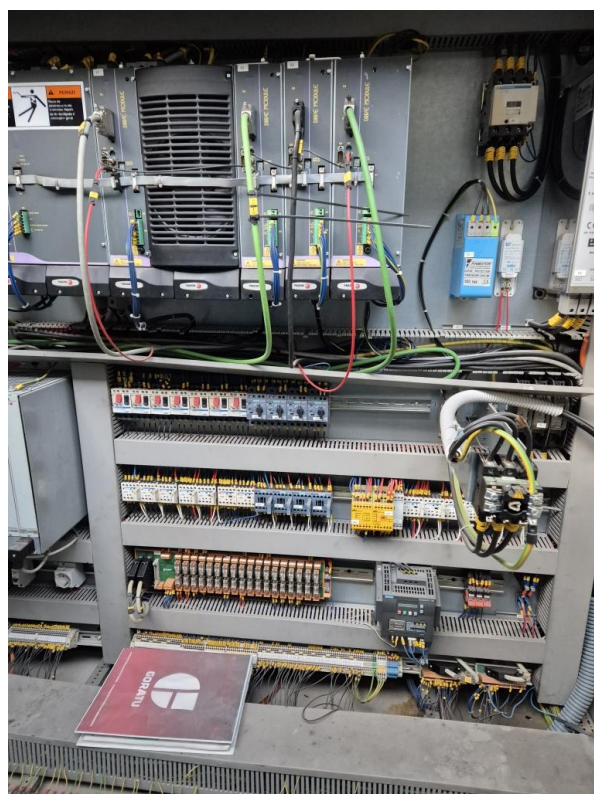
Foto zona di lavoro



Foto pannello di controllo



Foto facoltativa 1



INDUSTRIALBUYER

DATI VENDITORE



David Rota



info@industrialbuyer.it



3479818206



<https://www.messenger.com/t/industrialbuyer.it>



<https://www.linkedin.com/in/industrialbuyer/>
