

Tornio da barra Mazak Nexus QTN 250 MY II

INFORMAZIONI DI BASE:

| | |
|-------------------------|--|
| Codice | 08ECCA |
| Nome prodotto | Tornio da barra Mazak Nexus QTN 250 MY II |
| Categoria | Tornitura/Torni cnc con caricamento da barra |
| Marca e modello | Mazak Nexus QTN 250 MY II |
| Anno costruzione | 2014 |

SPECIFICHE TECNICHE:

| | |
|---|--------------------------|
| Modello CNC | Mazatrol |
| Versione del CNC | Matrix nexus 2 |
| Naso mandrino principale | ASA 8 |
| Potenza mandrino principale | 22 Kw |
| Diametro autocentrante mandrino principale | 210 mm |
| Passaggio barra mandrino principale | 80 mm |
| Diametro tornibile | 380 mm |
| Lunghezza tornibile | 504 mm |
| Numero Giri mandrino principale | 4300 |
| Numero Torrette Porta utensili | 1 |
| Numero posti utensili prima torretta | 12 |
| Numero Motorizzati prima torretta | 12 |
| Corsa Asse X prima torretta | 230 mm |
| Corsa Asse Y prima torretta | + - 50 mm |
| Corsa Asse Z prima torretta | 575 mm |
| Avanzamenti rapidi assi lineari X Y Z | 30 m/min |
| Modello e marca caricatore di barre | LNS Quick load Servo III |
| Contropunta | si |

| | |
|----------------------------|-----------|
| Evacuatore truciolo | a tappeto |
| Presetting | si |

DIMENSIONI E PESO:

| | |
|------------------|---------|
| Lunghezza | 2713 mm |
| Larghezza | 1965 mm |
| Altezza | 1860 mm |
| Peso | 5200 Kg |

Foto integrale macchina



Foto zona di lavoro



Foto pannello di controllo



Foto facoltativa 1



Foto facoltativa 2



Foto facoltativa 3



Foto facoltativa 4

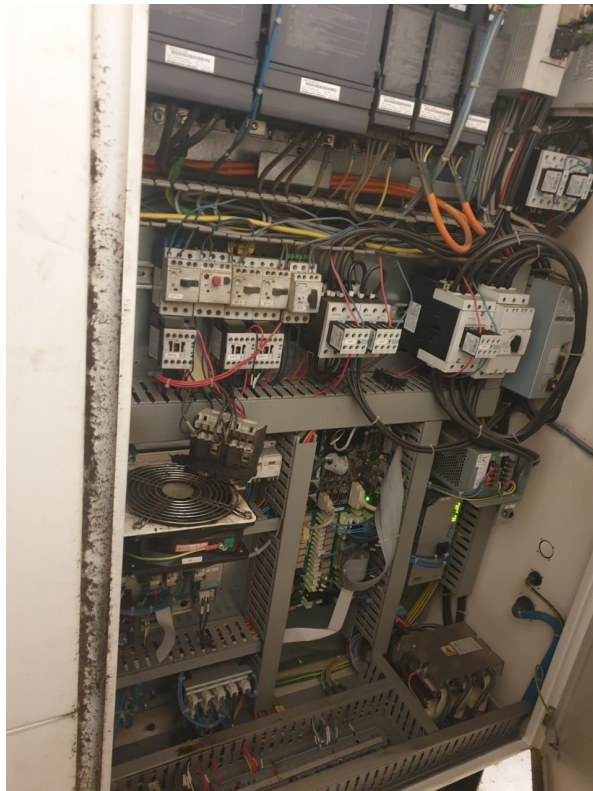


Foto facoltativa 5



INDUSTRIALBUYER

DATI VENDITORE



David Rota



info@industrialbuyer.it



3479818206



<https://www.messenger.com/t/industrialbuyer.it>



<https://www.linkedin.com/in/industrialbuyer/>
