

Centro di lavoro orizzontale Enshu JE40

INFORMAZIONI DI BASE:

Codice	486E5B
Nome prodotto	Centro di lavoro orizzontale Enshu JE40
Categoria	Fresatura/Centri di lavoro orizzontali
Marca e modello	Enshu JE40
Anno costruzione	2001

SPECIFICHE TECNICHE:

Modello CNC	Yasnac
Versione del CNC	Yasnac
Attacco utensile	HSK 63
Potenza mandrino	7,5 Kw
Numero Giri mandrino	16000
Numero utensili	30
Corsa Asse X	500 mm
Corsa Asse Y	560 mm
Corsa Asse Z	560 mm
Dimensione pallet	400x400 mm
Tipo pallet	indexato
Gradi pallet	1
Carico massimo consentito	400 Kg
Alta pressione refrigerante	si
Evacuatore truciolo	a tappeto

DIMENSIONI E PESO:

Lunghezza	2530 mm
Larghezza	3450 mm

INDUSTRIALBUYER

Altezza	2690 mm
Peso	5400 Kg

Foto integrale macchina



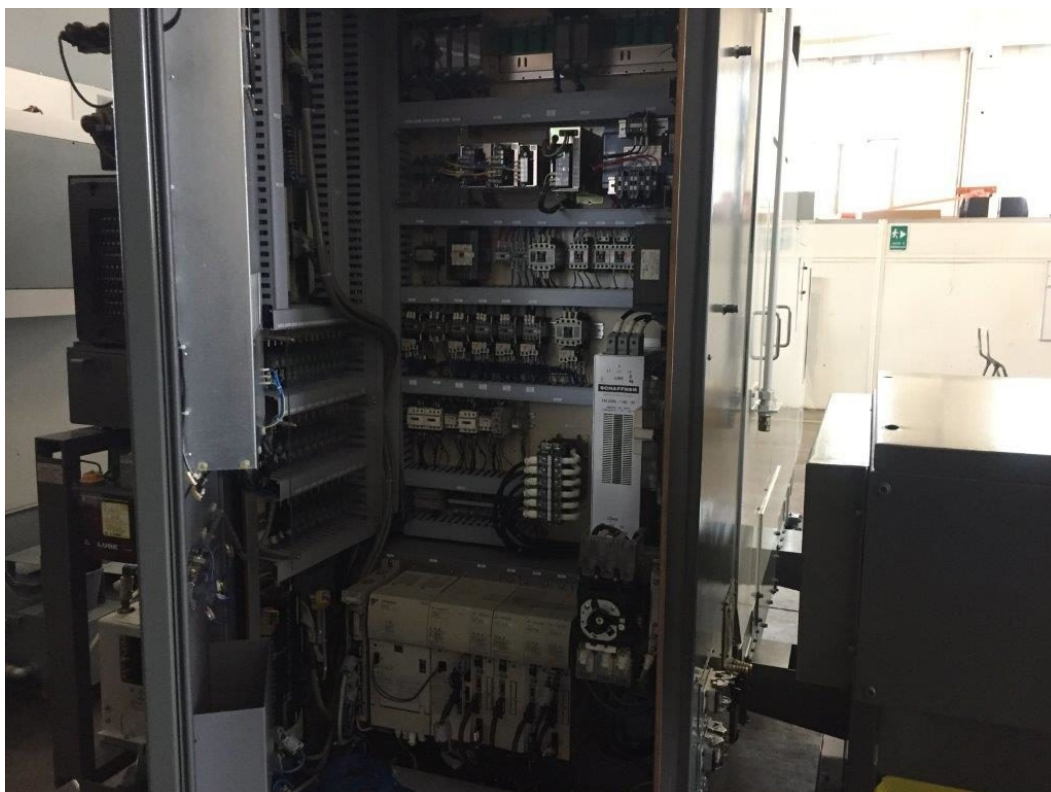
Foto zona di lavoro



Foto pannello di controllo



Foto facoltativa 1



INDUSTRIALBUYER

DATI VENDITORE



David Rota



info@industrialbuyer.it



3479818206



<https://www.messenger.com/t/industrialbuyer.it>



<https://www.linkedin.com/in/industrialbuyer/>
