

## Centro di lavoro con cambio pallet DECKEL MAHO DMC 635 V/P

### INFORMAZIONI DI BASE:

<b>Codice</b>	53431B
<b>Nome prodotto</b>	Centro di lavoro con cambio pallet DECKEL MAHO DMC 635 V/P
<b>Categoria</b>	Fresatura/Centri di lavoro verticali
<b>Marca e modello</b>	Dmg DMC 635 V/P
<b>Anno costruzione</b>	2013

### SPECIFICHE TECNICHE:

<b>Modello CNC</b>	Heidenhain
<b>Versione del CNC</b>	iTNC 530 3D
<b>Attacco utensile</b>	SK 40
<b>Potenza mandrino</b>	13 Kw
<b>Numero Giri mandrino</b>	10000
<b>Numero utensili</b>	30
<b>Corsa Asse X</b>	635 mm
<b>Corsa Asse Y</b>	510 mm
<b>Corsa Asse Z</b>	460 mm
<b>Avanzamenti rapidi assi lineari X Y Z</b>	30 m/min
<b>Cambio pallet</b>	si
<b>Dimensione pallet</b>	800 x 500 mm
<b>Carico massimo consentito</b>	400 Kg
<b>Rotopallet</b>	si
<b>Evacuatore truciolo</b>	a tappeto
<b>Presetting</b>	si

### DIMENSIONI E PESO:

<b>Lunghezza</b>	4500 mm
------------------	---------

# INDUSTRIALBUYER

<b>Larghezza</b>	4500 mm
<b>Altezza</b>	2800 mm
<b>Peso</b>	5500 Kg

**Foto integrale macchina**



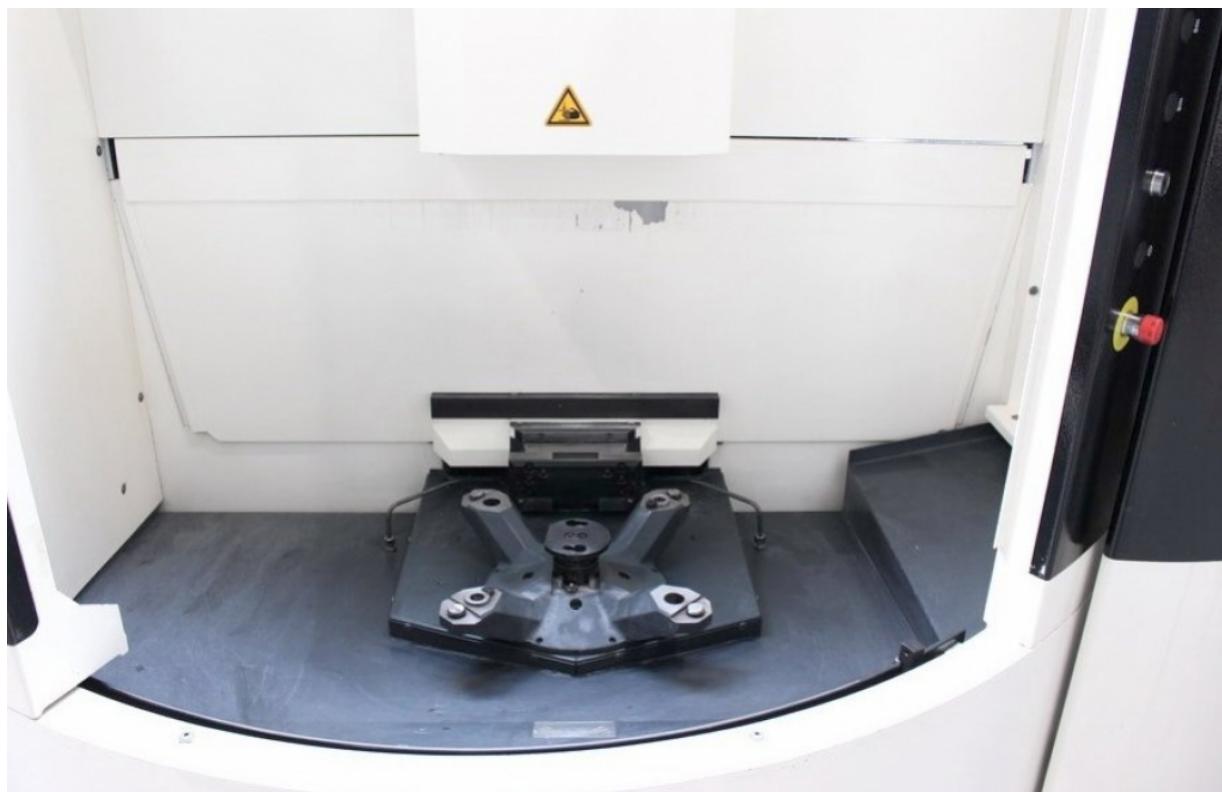
**Foto zona di lavoro**



**Foto pannello di controllo**



**Foto facoltativa 1**



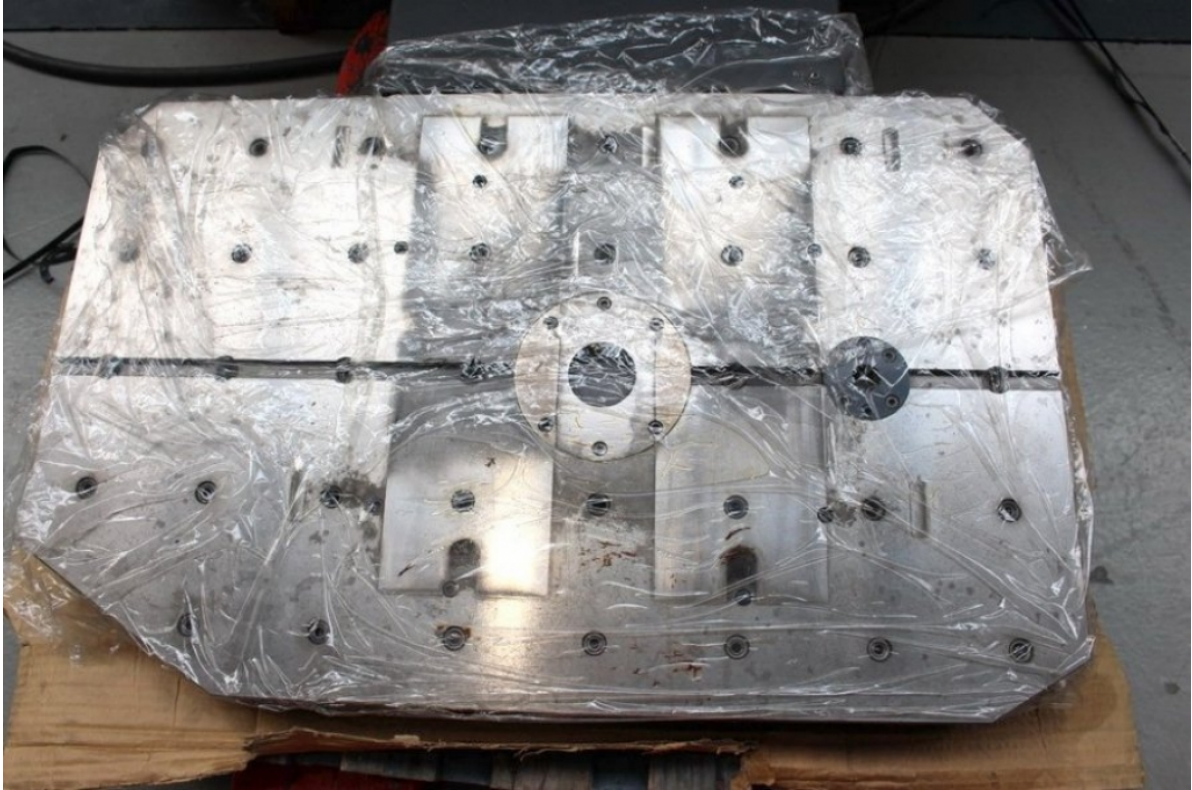
**Foto facoltativa 2**



**Foto facoltativa 3**



**Foto facoltativa 4**



**Foto facoltativa 5**



# INDUSTRIALBUYER

---

## DATI VENDITORE



David Rota



[info@industrialbuyer.it](mailto:info@industrialbuyer.it)



3479818206



<https://www.messenger.com/t/industrialbuyer.it>



<https://www.linkedin.com/in/industrialbuyer/>

---